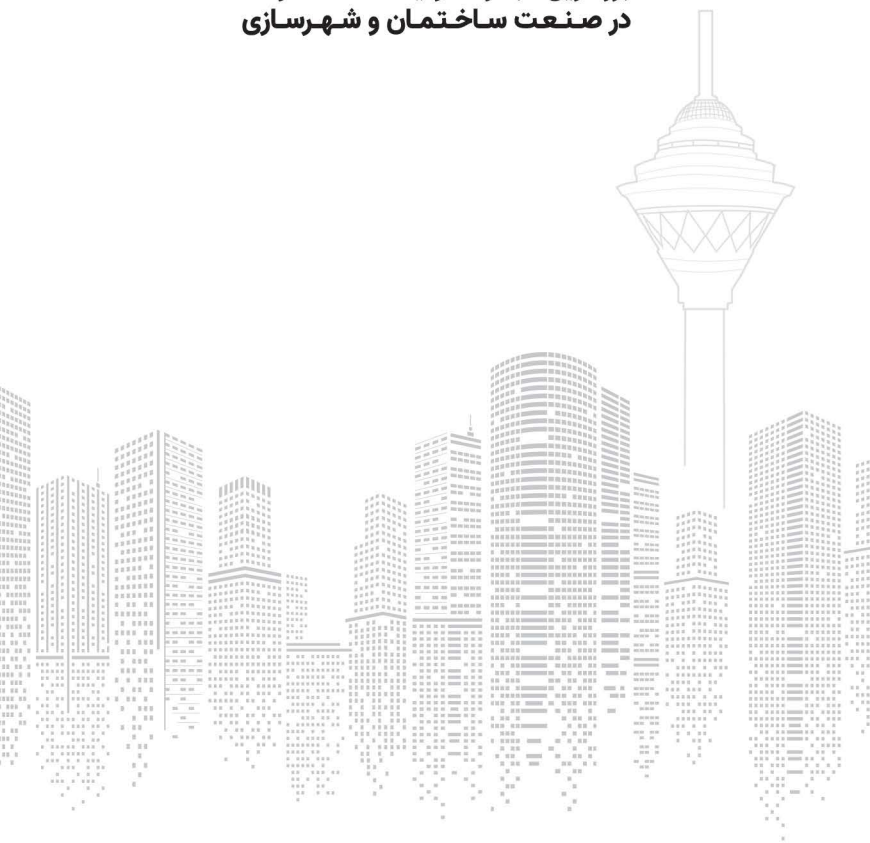




بزرگترین مجموعه تولیدکننده محصولات  
در صنعت ساختمان و شهرسازی



فهرست جامع محصولات  
صنعت ساختمان و شهرسازی

پاییز ۱۴۰۱



Voice Of Customer  
صدای مشتری

voc.sgpco.com



باستگاه مجریان گیتی یند

www.sgp.family

**عنوان :** فهرست جامع محصولات  
صنعت ساختمان و شهرسازی

**نسخه :** پاییز ۱۴۰۱

**کد چاپ :** IL/225/7/1401-09

## به نام حضرت دوست که هر چه داریم از اوست

گروه صنایع گیتی پسند سال‌ها قبل با تولید لوله و اتصالات تک لایه پلی پروپیلن و پنج لایه تلفیقی، پای در بازار صنعت تاسیسات کشور گذاشت. حضوری که همواره نقش موثری در تغییر و اصلاح مدل‌های اجرایی در این صنعت داشته است. کمی بعد از **آذین لوله و نیوپایپ**، دیگر برندهای این گروه صنعتی متولد شدند و هر کدام مجموعه‌ای از محصولات پایه و کاربردی را به بازار مصرف ایرانیان عرضه داشتند. **نیوفلکس**، **سپهر فوم**، **دینا پلیمر**، **قطران اتصال**، **باتیس**، **SGP**، **RSN** و سایر برندهای تجاری گیتی پسند هستند که محصولات آن‌ها در صنایع نفت و پتروشیمی، پلیمر، ساختمان، خودرو و... شناخته شده است و به صورت مستقیم یا غیرمستقیم در خانه و زندگی اغلب مردم ایران حضور دارند یا اینکه ماده اولیه تولید محصولات بسیاری از واحدهای تولیدی در کشور شده اند.

**خانواده بزرگ گیتی پسند** در راستای اهداف موسسان کارآفرین این مجموعه و تثبیت آن اندیشه راهبردی، هم‌اکنون به یکی از نمادهای اقتصاد مولد و تولیدی با تکیه بر نیروی پرتوان و خوش فکر ایرانی مبدل شده و با فراگیر شدن نام و محصولات گیتی پسند در سراسر ایران و جهان، آن نگرش، به شکل مناسب و موثری گسترش پیدا می‌کند. رشد و توسعه فردی و گروهی مستمر بالغ بر سه هزار و پانصد نفر نیروی انسانی، ارتقای دائمی سطح کمی و کیفی دستگاه‌ها و تجهیزات فنی در واحدهای تولیدی گروه، استفاده مداوم از دانش روز دنیا و در نهایت کسب رضایتمندی حداکثری گروه مشتریان محصولات این گروه صنعتی، چهار اصل توسعه پایدار گیتی پسند می‌باشند، اصولی که برپایه رعایت اخلاق حرفه‌ای در این مجموعه پایه‌گذاری شده و همواره در حال اجراست.

فهرست پیش رو مجموعه محصولات این گروه صنعتی تولیدی در حوزه **صنعت ساختمان و شهرسازی** است که جهت ارایه به شبکه توزیع گرد آوری شده است.

## صنعت ساختمان و شهر سازی

### محصولات آب و فاضلاب :

۵.....	<b>دینا پلیمر</b> لوله‌های پلی اتیلن آبرسانی و فاضلابی
۱۳.....	<b>قطران اتصال</b> لوله و اتصالات پلی اتیلن جوشی فاضلابی
۱۹.....	<b>دینا پلیمر</b> لوله و اتصالات پلی اتیلن آبیاری
۲۳.....	<b>خیوفلکس</b> لوله و اتصالات پوش فیت فاضلابی
۳۵.....	<b>خیوفلکس</b> لوله و اتصالات پوش فیت فاضلابی ( کم صدا )
۴۱.....	<b>آدین لوله</b> لوله و اتصالات تک لایه پلی پروپیلن
۴۱.....	<b>آدین+</b> لوله سه لایه پلی پروپیلن
۵۳.....	<b>SGP</b> ملزومات سیستم لوله کشی پلیمری
۵۷.....	<b>خیوپایپ</b> لوله های چند لایه تلفیقی و اتصالات
۸۱.....	<b>SGP</b> شیرهای تاسیسات ساختمان
۸۹.....	<b>SGP</b> ابزارآلات لوله های پلیمری
۹۵.....	<b>SGP PVC-U</b> چسب فشار قوی

### ملزومات ساختمانی :

۹۹.....	<b>سپرفوم</b> عایق های حرارتی
۱۰۷.....	<b>باتیس</b> گچ برگ و تایل سقفی
۱۱۳.....	<b>باشگاه مجریان گیتی پسند</b>
۱۱۷.....	<b>ضمانت نامه گیتی کالا</b>

# مددصولات آب و فاضلاب

نیوفلکس



آذین اوله



نیوپایپ



آذین+



SGP



دینا پلیمر



SGP



دینا پلیمر



قطران اتصال



[www.sgpc.com](http://www.sgpc.com)

[www.gitikala.com](http://www.gitikala.com)



**Dina Polymer**

**PE Pipes and Fittings**

# دینا پلیمر

لوله های پلی اتیلن  
آبرسانی و فاصلابی



## لوله پلی اتیلن PE80 – فشار ۵ اتمسفر

متر از (m)	سایز (mm)	کد
رول -150	40	22100
رول -100	50	22120
رول -100	63	22140
رول -100	75	22160
رول -100	90	22180
رول -100	110	22200
شاخه -12	125	22220
شاخه -12	140	22230
شاخه -12	160	22240
شاخه -12	180	22250
شاخه -12	200	22260
شاخه -12	225	22270
شاخه -12	250	22280
شاخه -12	315	22300



## لوله پلی اتیلن PE80 – فشار ۶ اتمسفر

متر از (m)	سایز (mm)	کد
رول -150	40	24100
رول -100	50	24120
رول -100	63	24140
رول -100	75	24160
رول -100	90	24180
رول -100	110	24200
رول -100	125	24220
رول -100	140	24230
شاخه -12	160	24240
شاخه -12	180	24250
شاخه -12	200	24260
شاخه -12	225	24270
شاخه -12	250	24280
شاخه -12	315	24300





## لوله پلی اتیلن PE 80 – فشار ۸ اتمسفر



متر از (m)	سایز (mm)	کد
150- رول	32	26080
100- رول	40	26100
100- رول	50	26120
100- رول	63	26140
100- رول	75	26160
100- رول	90	26180
100- رول	110	26200
100- رول	125	26220
12- شاخه	140	26230
12- شاخه	160	26240
12- شاخه	180	26250
12- شاخه	200	26260
12- شاخه	225	26270
12- شاخه	250	26280
12- شاخه	315	26300

## لوله پلی اتیلن PE 80 – فشار ۱۰ اتمسفر



متر از (m)	سایز (mm)	کد
200- رول	25	28060
150- رول	32	28080
100- رول	40	28100
100- رول	50	28120
100- رول	63	28140
100- رول	75	28160
100- رول	90	28180
100- رول	110	28200
100- رول	125	28220
12- شاخه	140	28230
12- شاخه	160	28240
12- شاخه	180	28250
12- شاخه	200	28260
12- شاخه	225	28270
12- شاخه	250	28280
12- شاخه	315	28300

لوله پلی اتیلن PE 80 – فشار ۱۲/۵ اتمسفر

متر از (m)	سایز (mm)	کد
رول -200	20	32040
رول -200	25	32060
رول -150	32	32080
رول -100	40	32100
رول -100	50	32120
رول -100	63	32140
رول -100	75	32160
رول -100	90	32180
رول -100	110	32200
شاخه -12	125	32220
شاخه -12	140	32230
شاخه -12	160	32240
شاخه -12	180	32250
شاخه -12	200	32260
شاخه -12	225	32270
شاخه -12	250	32280
شاخه -12	315	32300



لوله پلی اتیلن PE 80 – فشار ۱۶ اتمسفر

متر از (m)	سایز (mm)	کد
رول -200	20	34040
رول -200	25	34060
رول -150	32	34080
رول -100	40	34100
رول -100	50	34120
رول -100	63	34140
رول -100	75	34160
رول -100	90	34180
رول -100	110	34200
شاخه -12	125	34220
شاخه -12	140	34230
شاخه -12	160	34240
شاخه -12	180	34250
شاخه -12	200	34260
شاخه -12	225	34270
شاخه -12	250	34280
شاخه -12	315	34300



## لوله پلی اتیلن PE 100 – فشار ۶ اتمسفر



مترایز (m)	سایز (mm)	کد
رول -100	40	44100
رول -100	50	44120
رول -100	63	44140
رول -100	75	44160
رول -100	90	44180
رول -100	110	44200
رول -100	125	44220
شاخه -12	140	44230
شاخه -12	160	44240
شاخه -12	180	44250
شاخه -12	200	44260
شاخه -12	225	44270
شاخه -12	250	44280
شاخه -12	315	44300

## لوله پلی اتیلن PE 100 – فشار ۸ اتمسفر



مترایز (m)	سایز (mm)	کد
رول -100	40	46100
رول -100	50	46120
رول -100	63	46140
رول -100	75	46160
رول -100	90	46180
رول -100	110	46200
رول -100	125	46220
شاخه -12	140	46230
شاخه -12	160	46240
شاخه -12	180	46250
شاخه -12	200	46260
شاخه -12	225	46270
شاخه -12	250	46280
شاخه -12	315	46300

لوله پلی اتیلن PE 100 – فشار ۱۰ اتمسفر

مترایز (m)	سایز (mm)	کد
رول -150	32	48080
رول -100	40	48100
رول -100	50	48120
رول -100	63	48140
رول -100	75	48160
رول -100	90	48180
رول -100	110	48200
رول -100	125	48220
شاخه -12	140	48230
شاخه -12	160	48240
شاخه -12	180	48250
شاخه -12	200	48260
شاخه -12	225	48270
شاخه -12	250	48280
شاخه -12	315	48300



لوله پلی اتیلن PE 100 – فشار ۱۲/۵ اتمسفر

مترایز (m)	سایز (mm)	کد
رول -200	25	72060
رول -150	32	72080
رول -100	40	72100
رول -100	50	72120
رول -100	63	72140
رول -100	75	72160
رول -100	90	72180
رول -100	110	72200
شاخه -12	125	72220
شاخه -12	140	72230
شاخه -12	160	72240
شاخه -12	180	72250
شاخه -12	200	72260
شاخه -12	225	72270
شاخه -12	250	72280
شاخه -12	315	72300



### لوله پلی اتیلن PE 100 – فشار ۱۶ اتمسفر



مترایژ (m)	سایز (mm)	کد
رول -200	20	74040
رول -200	25	74060
رول -150	32	74080
رول -100	40	74100
رول -100	50	74120
رول -100	63	74140
رول -100	75	74160
رول -100	90	74180
رول -100	110	74200
-12 شاخه	125	74220
-12 شاخه	140	74230
-12 شاخه	160	74240
-12 شاخه	180	74250
-12 شاخه	200	74260
-12 شاخه	225	74270
-12 شاخه	250	74280
-12 شاخه	315	74300

### لوله پلی اتیلن PE 100 – فشار ۲۰ اتمسفر



مترایژ (m)	سایز (mm)	کد
رول -200	20	76040
رول -200	25	76060
رول -150	32	76080
رول -100	40	76100
رول -100	50	76120
رول -100	63	76140
رول -100	75	76160
رول -100	90	76180
رول -100	110	76200
-50 رول	125	76220
-12 شاخه	140	76230
-12 شاخه	160	76240
-12 شاخه	180	76250
-12 شاخه	200	76260
-12 شاخه	225	76270
-12 شاخه	250	76280
-12 شاخه	315	76300



***Qatran Ettesar***

**Pipe & Fitting**

# قطران اتصال

لوله و اتصالات پلی اتیلن  
جوشی فاضلابی



انجمن تولیدکنندگان  
لوله و اتصالات پلی اتیلن



کارتخاسته‌های ملی



ISIRI-14427

### سه راه جوشی فاضلابی ۹۰ درجه

تعداد در کارتین	سایز (mm)	کد
60	50	59050
42	63	59063
18	75	59075
15	90	59090
10	110	59091
6	125	59092
6	160	59093



### سه راه تبدیل جوشی فاضلابی ۹۰ درجه

تعداد در کارتین	سایز (mm)	کد
42	63 x 50	89021
10	110 x 63	89052
6	160 x 90	89074
6	160 x 110	89075
6	160 x 125	89076



### سه راه جوشی فاضلابی ۴۵ درجه

تعداد در کارتین	سایز (mm)	کد
50	50	54550
22	63	54563
15	75	54575
12	90	54590
8	110	54591
4	125	54592
5	160	54593



### سه راه تبدیل جوشی فاضلابی ۴۵ درجه

تعداد در کارتین	سایز (mm)	کد
28	63 x 50	84521
15	75 x 63	84532
12	90 x 63	84542
8	110 x 63	84552
8	110 x 75	84553
6	110 x 90	84554
4	125 x 110	84565
5	160 x 110	84575





### زانوجوشی فاضلابی ۹۰ درجه



تعداد در کارتن	سایز (mm)	کد
110	50	19050
60	63	19063
45	75	19075
25	90	19090
16	110	19091
8	125	19092
6	160	19093

### زانوجوشی فاضلابی ۴۵ درجه



تعداد در کارتن	سایز (mm)	کد
96	50	14550
80	63	14563
45	75	14575
25	90	14590
16	110	14591
10	125	14592
8	160	14593

### موفه کوتاه جوشی فاضلابی



تعداد در کارتن	سایز (mm)	کد
60	50	37050
45	63	37063
40	75	37075
24	90	37090
12	110	37110
10	125	37125
9	160	37160

### موفه بلند جوشی فاضلابی



تعداد در کارتن	سایز (mm)	کد
40	50	38050
30	63	38063
20	75	38075
12	90	38090
10	110	38110
6	125	38125
6	160	38160

### تبدیل جوشی فاضلابی

تعداد در کارتن	سایز (mm)	کد
120	63 x 50	21211
115	75 x 50	21311
108	75 x 63	21312
90	90 x 63	21412
72	90 x 75	21413
66	110 x 63	21512
50	110 x 75	21513
45	110 x 90	21514
32	125 x 110	21615
22	160 x 110	21715
22	160 x 125	21716



### سیفون جوشی فاضلابی

تعداد در کارتن	سایز (mm)	کد
40	50	40950
20	63	40963
12	75	40975
7	90	40990
8	110	49110



### سیفون یک تکه جوشی فاضلابی

تعداد در کارتن	سایز (mm)	کد
20	63 x 75	49113
8	110 x 125	49156



### سیفون فاضلابی یک تکه + زانو

تعداد در کارتن	سایز (mm)	کد
16	63 x 75	49213
5	110 x 125	49256



### سه راه بازدید

تعداد در کارتن	سایز (mm)	کد
18	63	68063
6	110	68110



### در پوش تست

تعداد در کارتن	سایز (mm)	کد
500	50	78050
300	63	78063
200	75	78075
150	90	78090
90	110	78110
65	125	78125





### دریچه بازدید

تعداد در کارتن	سایز (mm)	کد
75	63	67063
34	110	67990

### سیفون پلی اتیلن یک تکه با درپوش



تعداد در بسته	طول لوله (mm)	سایز لوله (mm)	سایز (mm)	کد
5	600	75	63	78301
14	200	75	63	78321
5	750	75	63	78341
5	900	75	63	78361
5	600	75	75	78401
10	200	75	75	78421
5	750	75	75	78441
5	900	75	75	78461
5	600	125	110	78601
3	200	125	110	78621
5	750	125	110	78641
5	900	125	110	78661



### عصایی پشت بام پلی اتیلن

تعداد در بسته	سایز (mm)	کد
-	63	79730
-	90	79750
-	110	79760

### لوله پلی اتیلن فاضلابی PE80 - 5 bar - SDR26



متر از (m)	سایز (mm)	کد
6 - شاخه	50	85050
6 - شاخه	63	85063
6 - شاخه	75	85075
6 - شاخه	90	85090
6 - شاخه	110	85110
6 - شاخه	125	85125
6 - شاخه	160	85160

### لوله پلی اتیلن فاضلابی PE100 - 6 bar - SDR26



متر از (m)	سایز (mm)	کد
6 - شاخه	50	16050
6 - شاخه	63	16063
6 - شاخه	75	16075
6 - شاخه	90	16090
6 - شاخه	110	16110
6 - شاخه	125	16125
6 - شاخه	160	16160



**Dina Polymer**

**PE Pipes and Fittings**

# دینا پلیمر

لوله و اتصالات  
پلی اتیلن آبیاری



### لوله آبیاری قطره ای PE با دریپ ۲ لیتری

فاصله دریپ (cm)	سایز (mm)	کد
20	16	62022
30	16	63022
40	16	64022
50	16	65022
75	16	67522
100	16	68122
200	16	69222
30	20	63023
40	20	64023
50	20	65023
75	20	67523
100	20	68123



### لوله آبیاری قطره ای PE با دریپ ۴ لیتری

فاصله دریپ (cm)	سایز (mm)	کد
20	16	62026
30	16	63026
40	16	64026
50	16	65026
75	16	67526
100	16	68126
125	16	69126
200	16	69226
30	20	63027
40	20	64027
50	20	65027
75	20	67527
100	20	68127



### لوله آبیاری پلی اتیلن 40 PE

ضخامت (mm)	مترایژ (m)	فشار (atm)	سایز (mm)	کد
1.0	100	4	16	64100
1.0	400	4	16	64400
1.2	100	5	16	65100
1.2	400	5	16	65400
1.5	100	6	16	66100
1.5	400	6	16	66400





### زانو لوله های آبیاری

تعداد در بسته	سایز (mm)	کد
100	16	00001



### زانو یکسر رو پیچ لوله های آبیاری

تعداد در بسته	سایز	کد
100	16x1/2"	00002



### رابط لوله های آبیاری

تعداد در بسته	سایز (mm)	کد
100	16	10001



### سه راهی لوله های آبیاری

تعداد در بسته	سایز (mm)	کد
100	16	20001



### سه راهی رزوه دار لوله های آبیاری

تعداد در بسته	سایز	کد
100	16x1/2"x16	20002



### درپوش لوله های آبیاری

تعداد در بسته	سایز (mm)	کد
100	16	30001



### بست لوله های آبیاری (کلیپس)

تعداد در بسته	سایز (mm)	کد
100	16	30016



***NEW FLEX***

**Push-Fit Pipes & Fittings**



# خیوفلکس

لوله و اتصالات  
پوش فیت فاضلابی



## لوله یک سر سوکت ( گروه BD )

تعداد در بسته	طول (mm)	سایز (mm)	کد
15	150	50	10200
70	250	50	10210
40	500	50	10220
15	1000	50	10240
15	2000	50	10260
15	3000	50	10280
60	150	63	10300
40	250	63	10310
25	500	63	10320
12	1000	63	10340
12	2000	63	10360
12	3000	63	10380
40	150	75	10400
30	250	75	10410
15	500	75	10420
9	1000	75	10440
9	2000	75	10460
9	3000	75	10480
30	150	90	10500
24	250	90	10510
12	500	90	10520
6	1000	90	10540
6	2000	90	10560
6	3000	90	10580
20	150	110	10600
15	250	110	10610
8	500	110	10620
6	1000	110	10640
6	2000	110	10660
6	3000	110	10680
1	5000	110	10691
10	250	125	10710
5	500	125	10720
4	1000	125	10740
4	2000	125	10760
4	3000	125	10780
6	250	160	10810
4	500	160	10820
4	1000	160	10840
4	2000	160	10860
4	3000	160	10880



BD : مدفون در کف ( جهت استفاده در زیر کار )  
دارای درپوش زرد رنگ



## لوله یک سر سوکت ( گروه B )

تعداد در بسته	طول (mm)	سایز (mm)	کد
15	150	50	11200
70	250	50	11210
40	500	50	11220
15	1000	50	11240
15	2000	50	11260
15	3000	50	11280
60	150	63	11300
40	250	63	11310
25	500	63	11320
12	1000	63	11340
12	2000	63	11360
12	3000	63	11380
40	150	75	11400
30	250	75	11410
15	500	75	11420
9	1000	75	11440
9	2000	75	11460
9	3000	75	11480
30	150	90	11500
24	250	90	11510
12	500	90	11520
6	1000	90	11540
6	2000	90	11560
6	3000	90	11580
20	150	110	11600
15	250	110	11610
8	500	110	11620
6	1000	110	11640
6	2000	110	11660
6	3000	110	11680
1	5000	110	11691
10	250	125	11710
5	500	125	11720
4	1000	125	11740
4	2000	125	11760
4	3000	125	11780
6	250	160	11810
4	500	160	11820
4	1000	160	11840
4	2000	160	11860
4	3000	160	11880



B : غیر قابل دفن - دارای درپوش مشکی



## لوله دو سر سوکت ( گروه BD )

کد	سایز (mm)	طول ( mm )	تعداد در بسته
12220	50	500	35
12240	50	1000	15
12260	50	2000	15
12280	50	3000	15
12320	63	500	24
12340	63	1000	12
12360	63	2000	12
12380	63	3000	12
12420	75	500	15
12440	75	1000	9
12460	75	2000	9
12480	75	3000	9
12520	90	500	10
12540	90	1000	6
12560	90	2000	6
12580	90	3000	6
12620	110	500	8
12640	110	1000	6
12660	110	2000	6
12680	110	3000	6
12691	110	5000	1
12720	125	500	5
12740	125	1000	4
12760	125	2000	4
12780	125	3000	4
12820	160	500	3
12840	160	1000	4
12860	160	2000	4
12880	160	3000	4



BD : مدفون در کف ( جهت استفاده در زیر کار )  
دارای درپوش زرد رنگ



## لوله دو سر سوکت ( گروه B )



کد	سایز (mm)	طول ( mm )	تعداد در بسته
13220	50	500	35
13240	50	1000	15
13260	50	2000	15
13280	50	3000	15
13320	63	500	24
13340	63	1000	12
13360	63	2000	12
13380	63	3000	12
13420	75	500	15
13440	75	1000	9
13460	75	2000	9
13480	75	3000	9
13520	90	500	10
13540	90	1000	6
13560	90	2000	6
13580	90	3000	6
13620	110	500	8
13640	110	1000	6
13660	110	2000	6
13680	110	3000	6
13691	110	5000	1
13720	125	500	5
13740	125	1000	4
13760	125	2000	4
13780	125	3000	4
13820	160	500	3
13840	160	1000	4
13860	160	2000	4
13880	160	3000	4

B : غیر قابل دفن - دارای درپوش مشکی



## بوشن



کد	سایز (mm)	تعداد در کارتن
20200	50	28
20300	63	20
20400	75	70
20500	90	50
20600	110	30
20700	125	20
20800	160	12

اتصالات نباید کوتاه شود.



## تبدیل خارج از مرکز

تعداد در کارتن	سایز (mm)	کد
20	63/50	26320
30	75/50	26420
19	75/63	26430
15	90/63	26530
60	110/50	26620
10	110/63	26630
9	110/75	26640
45	110/90	26650
24	125/110	26760
20	160/110	26860
20	160/125	26870



## زانو ۴۵ درجه

تعداد در کارتن	سایز (mm)	کد
150	50	30245
90	63	30345
60	75	30445
40	90	30545
25	110	30645
15	125	30745
8	160	30845



## زانو ۸۷ درجه

تعداد در کارتن	سایز (mm)	کد
130	50	30287
80	63	30387
50	75	30487
20	90	30587
20	110	30687
14	125	30787
5	160	30887



## زانو ۴۵ درجه ونت دار

تعداد در کارتن	سایز (mm)	کد
45	63/63/50	33345
15	110/110/50	33645



اتصالات نباید کوتاه شود.





### زانو ۸۷ درجه ونت دار

تعداد در کارتن	سایز(mm)	کد
10	63/63/50	33387
15	110/110/50	33687



### زانو جهت ارتباط با ظر فشویی و...

تعداد در کارتن	سایز(mm)	کد
25	50/50	35220



### لاستیک ارتباطی فاضلاب ظر فشویی و ...

تعداد در کارتن	سایز(mm)	کد
20	50/30	36200



### انشعاب دابل ۶۷ درجه

تعداد در کارتن	سایز(mm)	کد
8	110/110/110	51666



### دریچه بازدید

تعداد در کارتن	سایز(mm)	کد
6	75	65400
4	90	65500
16	110	65600
10	125	65700
8	160	65800



### دریچه بازدید انتهایی

تعداد در کارتن	سایز(mm)	کد
15	75	66400
7	110	66600

اتصالات نباید کوتاه شود.



### سه راهی ۴۵ درجه

تعداد در کارتن	سایز (mm)	کد
60	50/50	42220
40	63/50	42320
35	63/63	42330
35	75/50	42420
25	75/75	42440
25	90/63	42530
15	90/90	42550
20	110/50	42620
15	110/63	42630
15	110/75	42640
10	110/90	42650
10	110/110	42660
6	125/110	42760
6	125/125	42770
5	160/110	42860
4	160/125	42870
3	160/160	42880



### سه راهی ۸۷ درجه

تعداد در کارتن	سایز (mm)	کد
70	50/50	40220
50	63/50	40320
40	63/63	40330
40	75/50	40420
35	75/63	40430
30	75/75	40440
25	90/63	40530
25	90/75	40540
20	90/90	40550
20	110/50	40620
20	110/63	40630
15	110/90	40650
14	110/110	40660
8	125/110	40760
8	125/125	40770
5	160/110	40860
4	160/125	40870
4	160/160	40880



اتصالات نباید کوتاه شود.



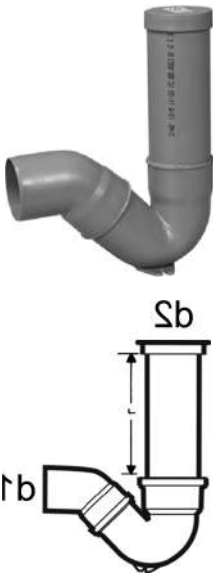


## درپوش



تعداد در کارتن	سایز (mm)	کد
120	50	60200
75	63	60300
50	75	60400
30	90	60500
20	110	60600
15	125	60700
6	160	60800

## سیفون با درپوش



تعداد	طول لوله (mm)	d2 (mm)	d1 (mm)	کد
5	600	75	50	78000
15	200	75	50	78020
5	750	75	50	78040
5	900	75	50	78060
5	600	63	50	78200
25	200	63	50	78220
5	750	63	50	78240
5	900	63	50	78260
5	600	75	63	78300
14	200	75	63	78320
5	750	75	63	78340
5	900	75	63	78360
5	600	75	75	78400
10	200	75	75	78420
5	750	75	75	78440
5	900	75	75	78460
5	600	90	90	78500
10	200	90	90	78520
5	750	90	90	78540
5	900	90	90	78560
5	600	125	110	78600
5	200	125	110	78620
5	750	125	110	78640
5	900	125	110	78660

اتصالات نباید کوتاه شود.



### سیفون پلی اتیلن یک تکه با درپوش

تعداد در بسته	طول لوله (mm)	سایز لوله (mm)	سایز (mm)	کد
5	600	75	63	78301
14	200	75	63	78321
5	750	75	63	78341
5	900	75	63	78361
5	600	75	75	78401
10	200	75	75	78421
5	750	75	75	78441
5	900	75	75	78461
5	600	125	110	78601
3	200	125	110	78621
5	750	125	110	78641
5	900	125	110	78661



### سیفون با لوله سوکت دار

تعداد در کارتن	طول لوله (mm)	سایز (mm)	کد
3	250	110	79600
3	350	110	79620
5	600	110	79660



### سیفون فاضلاب شهری

تعداد در کارتن	سایز (mm)	کد
10	110	79680
8	125	79780
4	160	79880



### انشعاب گیر رزوه ای (۴ تکه) فاضلاب شهری

تعداد در کارتن	سایز (mm)	کد
12	110	51600
10	125	51700
5	160	51800



### درپوش لاستیکی

تعداد در کارتن	سایز (mm)	کد
20	110	63600
15	125	63700
6	160	63800



## دریچه بازدید گرد فاضلاب شهری



تعداد در کارتن	کد
15	67000

## مایع روان کننده پوشفیت



مقدار	کد
200gr	80240



***NEW FLEX***

**Push-Fit Pipes & Fittings  
(Silent)**

# خیوفلکس

لوله و اتصالات  
پوش فیت فاضلابی  
( کم صدا )



انجمن ملی استاندارد  
سازمان ملی استاندارد ایران



انجمن صنعت آب و سازه  
سازمان ملی استاندارد ایران



ISIRI-13822-1

### لوله یک سر سوکت سایلنت ( سه لایه )

تعداد	طول (mm)	سایز (mm)	کد
15	150	50	15200
70	250	50	15210
40	500	50	15220
15	1000	50	15240
15	2000	50	15260
15	3000	50	15280
40	150	75	15400
30	250	75	15410
15	500	75	15420
9	1000	75	15440
9	2000	75	15460
9	3000	75	15480
20	150	110	15600
15	250	110	15610
8	500	110	15620
6	1000	110	15640
6	2000	110	15660
6	3000	110	15680
10	250	125	15710
5	500	125	15720
4	1000	125	15740
4	2000	125	15760
4	3000	125	15780
6	250	160	15810
4	500	160	15820
4	1000	160	15840
4	2000	160	15860
4	3000	160	15880



### تبدیل خارج از مرکز سایلنت

تعداد در کارتن	سایز (mm)	کد
30	75/50	28420
60	110/50	28620
9	110/75	28640
24	125/110	28760
20	160/110	28860
20	160/125	28870



اتصالات نباید کوتاه شود.



### لوله دو سر سوکت سایلنت ( سه لایه )



تعداد	طول (mm)	سایز (mm)	کد
35	500	50	17220
15	1000	50	17240
15	2000	50	17260
15	3000	50	17280
15	500	75	17420
9	1000	75	17440
9	2000	75	17460
9	3000	75	17480
8	500	110	17620
6	1000	110	17640
6	2000	110	17660
6	3000	110	17680
5	500	125	17720
4	1000	125	17740
4	2000	125	17760
4	3000	125	17780
3	500	160	17820
4	1000	160	17840
4	2000	160	17860
4	3000	160	17880

### بوشن سایلنت



تعداد در کارتن	سایز (mm)	کد
28	50	22200
70	75	22400
30	110	22600
20	125	22700
12	160	22800

### زانو ۴۵ درجه ونت دار سایلنت



تعداد در کارتن	سایز (mm)	کد
15	110/110/50	34645

### زانو ۸۷ درجه ونت دار سایلنت



تعداد در کارتن	سایز (mm)	کد
15	110/110/50	34687

اتصالات نباید کوتاه شود.



### زانو ۴۵ درجه سایلنت

تعداد در کارتن	سایز (mm)	کد
150	50	32245
60	75	32445
25	110	32645
15	125	32745
8	160	32845



### زانو ۸۷ درجه سایلنت

تعداد در کارتن	سایز (mm)	کد
130	50	32287
50	75	32487
20	110	32687
14	125	32787
5	160	32887



### سه راه ۴۵ درجه سایلنت

تعداد در کارتن	سایز (mm)	کد
60	50/50	44220
35	75/50	44420
25	75/75	44440
20	110/50	44620
15	110/75	44640
10	110/110	44660
6	125/110	44760
6	125/125	44770
5	160/110	44860
4	160/125	44870
3	160/160	44880



### سه راه ۸۷ درجه سایلنت

تعداد در کارتن	سایز (mm)	کد
70	50/50	46220
40	75/50	46420
30	75/75	46440
20	110/50	46620
14	110/110	46660
8	125/110	46760
8	125/125	46770
5	160/110	46860
4	160/125	46870
4	160/160	46880



اتصالات نباید کوتاه شود.







### دریچه بازدید سایلنت

تعداد در کارتن	سایز (mm)	کد
6	75	68400
16	110	68600
10	125	68700
8	160	68800



### دریچه بازدید انتهایی سایلنت

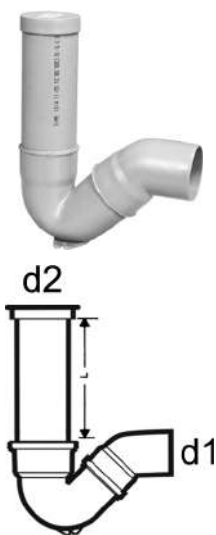
تعداد در کارتن	سایز (mm)	کد
15	75	69400
7	110	69600



### درپوش سایلنت

تعداد در کارتن	سایز (mm)	کد
120	50	62200
50	75	62400
20	110	62600
15	125	62700
6	160	62800

### سیفون کامل سایلنت با درپوش سایلنت



تعداد	طول لوله (mm)	d2 (mm)	d1 (mm)	کد
5	600	75	50	77000
15	200	75	50	77020
5	750	75	50	77040
5	900	75	50	77060
5	600	75	75	77400
10	200	75	75	77420
5	750	75	75	77440
5	900	75	75	77460
5	600	125	110	77600
5	200	125	110	77620
5	750	125	110	77640
5	900	125	110	77660

اتصالات نباید کوتاه شود.





**AZINPIPE**

**AZIN<sup>+</sup>**

**PPRCT Pipe & Fitting**

# آذین لوله

لوله و اتصالات تک لایه  
پلی پروپیلن

## آذین+

لوله سه لایه پلی پروپیلن



ISIRI-6314-2  
ISIRI-6314-3

## لوله سه لایه پلی پروپیلن

متر از در بسته (m)	سایز (mm)	کد
140	20	50020
100	25	50025
80	32	50032
52	40	50040
32	50	50050
24	63	50063
16	75	50075
12	90	50090
8	110	50110
4	125	50125



## لوله تک لایه پلی پروپیلن

متر از در بسته (m)	سایز (mm)	کد
140	20	10008
100	25	10010
80	32	10012
52	40	10014
32	50	10016
24	63	10018
16	75	10020
12	90	10022
8	110	10024
4	125	10026



## بوشن

تعداد در کارتن	سایز (mm)	کد
360	20	11008
250	25	11010
140	32	11012
75	40	11014
45	50	11016
24	63	11018
20	75	11020
10	90	11022
4	110	11024
4	125	11026



## بوشن تبدیل



تعداد در کارتن	سایز (mm)	کد
400	25x20	11112
300	32x20	11114
250	32x25	11116
180	40x20	11118
160	40x25	11120
120	40x32	11122
160	50x20	11124
160	50x25	11126
100	50x32	11128
80	50x40	11130
80	63x25	11132
80	63x32	11134
45	63x40	11136
45	63x50	11138
40	75x40	11140
32	75x50	11142
28	75x63	11144
24	90x50	11146
22	90x63	11148
18	90x75	11150
14	110x63	11152
14	110x75	11154
10	110x90	11156
3	125x110	11158

## زانو ۹۰ درجه



تعداد در کارتن	سایز (mm)	کد
250	20	12108
150	25	12110
80	32	12112
45	40	12114
24	50	12116
16	63	12118
8	75	12120
3	90	12122
2	110	12124
2	125	12126

## زانو چپقی



تعداد در کارتن	سایز (mm)	کد
250	20	12208
170	25	12210

### زانو تبدیل ۹۰ درجه

تعداد در کارتن	سایز (mm)	کد
180	20x25	12312



### زانو ۴۵ درجه

تعداد در کارتن	سایز (mm)	کد
300	20	12508
180	25	12510
90	32	12512
60	40	12514
30	50	12516
16	63	12518



### سه راهی

تعداد در کارتن	سایز (mm)	کد
170	20	13108
100	25	13110
55	32	13112
35	40	13114
24	50	13116
13	63	13118
5	75	13120
3	90	13122
2	110	13124
1	125	13126



### سه راهی سه گنج

تعداد در کارتن	سایز (mm)	کد
150	20	13208
100	25	13210



### پل بست دار

تعداد در کارتن	سایز (mm)	کد
110	20	16508
75	25	16510



## سه راهی تبدیل



تعداد در کارتن	سایز (mm)	کد
140	25x20x20	13520
120	25x20x25	13522
110	25x25x20	13524
95	32x20x20	13532
75	32x20x32	13534
65	32x25x32	13540
50	40x20x40	13541
40	40x25x40	13542
35	40x32x40	13545
24	50x25x50	13562
24	50x32x50	13565
13	63x25x63	13572
13	63x32x63	13574
13	63x40x63	13576
13	63x50x63	13578

## درپوش



تعداد در کارتن	سایز (mm)	کد
650	20	14108
370	25	14110
250	32	14112
150	40	14114
80	50	14116
40	63	14118
28	75	14120
18	90	14122
10	110	14124

## لوله خم دار



تعداد در کارتن	سایز (mm)	کد
80	20	16108
50	25	16110
30	32	16112

## لوله خم دار دوسر بوشن



تعداد در کارتن	سایز (mm)	کد
85	20	16208
55	25	16210

### چهار راهی

تعداد در کارتن	سایز (mm)	کد
130	20	17108
90	25	17110



### زانو بوشن فلزی دیواری

تعداد در کارتن	سایز	کد
120	20x1/2"	20108
80	25x3/4"	20110
95	25x1/2"	20112



### زانو مغزی فلزی دیواری

تعداد در کارتن	سایز	کد
95	20x1/2"	20508
80	20x3/4"	20509
70	25x3/4"	20512



### بوشن یکسر فلزی

تعداد در کارتن	سایز	کد
190	20x1/2"	21008
140	20x3/4"	21010
180	25x1/2"	21011
150	25x3/4"	21012
75	32x1"	21014
50	40x1 1/4"	21116
36	50x1 1/2"	21118
24	63x2"	21120
15	75x2 1/2"	21122
5	90x3"	21124
4	110x4"	21126





### مغزی یکسر فلزی



تعداد در کارتن	سایز	کد
160	20x1/2"	21208
110	20x3/4"	21210
140	25x1/2"	21211
110	25x3/4"	21212
65	32x1"	21214
37	40x1 1/4"	21316
27	50x1 1/2"	21318
16	63x2"	21320

### زانو یکسر بوشن فلزی



تعداد در کارتن	سایز	کد
150	20x1/2"	23008
120	20x3/4"	23010
120	25x1/2"	23012
100	25x3/4"	23014
80	32x3/4"	23016
60	32x1"	23018
36	40x1 1/4"	23020
20	50x1 1/2"	23022
12	63x2"	23024

### زانو بوشن فلزی زوج



تعداد در کارتن	سایز	کد
30	20x1/2"	23208
24	25x1/2"	23212

### زانو یکسر مغزی فلزی



تعداد در کارتن	سایز	کد
120	20x1/2"	23508
90	20x3/4"	23509
80	25x3/4"	23510
100	25x1/2"	23511

### مهره ماسوره بوشن فلزی

تعداد در کارتن	سایز	کد
150	20x1/2"	23514
100	25x3/4"	23515
70	32x1"	23516
45	40x1 1/4"	23518
28	50x1 1/2"	23520
20	63x2"	23522



### مهره ماسوره تلفیقی بوشن فلزی

تعداد در کارتن	سایز	کد
85	20x1/2"	24530
60	25x3/4"	24532



### مهره ماسوره تلفیقی مغزی فلزی

تعداد در کارتن	سایز	کد
80	20x1/2"	24531
55	25x3/4"	24533



### سه راهی بوشن فلزی

تعداد در کارتن	سایز	کد
120	20x1/2"	25008
100	20x3/4"	25010
90	25x1/2"	25012
80	25x3/4"	25014
40	32x1"	25018



### سه راهی مغزی فلزی

تعداد در کارتن	سایز	کد
100	20x1/2"	25506





### سه راهی بوشن فلزی دیواری

تعداد در کارتن	سایز	کد
100	20x1/2"	26010
70	25x1/2"	26014
60	25x3/4"	26016



### سه راهی مغزی فلزی دیواری

تعداد در کارتن	سایز	کد
80	20x1/2"	26510
60	25x3/4"	26518



### مهره ماسوره دو سر جوش

تعداد در کارتن	سایز (mm)	کد
90	20	40202
70	25	40204
50	32	40206
12	63	40212



### شیر مغزی برنجی

تعداد در کارتن	سایز (mm)	کد
65	20	40308
45	25	40310
28	32	40312
15	40	40314
8	50	40316
8	63	40318



### شیر فلکه دو سر جوش ۴۵ درجه

تعداد در کارتن	سایز (mm)	کد
25	25	40513

### شیر فلکه کامل

تعداد در کارتن	سایز (mm)	کد
55	20	40808
35	25	40810
25	32	40812
20	40	40814



### بالا تنه شیر فلکه

تعداد در کارتن	سایز (mm)	کد
150	20	40848
100	25	40850
80	32	40852



### فلنج پلیمری

تعداد در کارتن	سایز (mm)	کد
24	63	30218
14	75	30220
14	90	30222
12	110	30224



### آداپتور فلنج پلیمری

تعداد در کارتن	سایز (mm)	کد
45 سفید	63	30318
36 سفید	75	30320
15 سفید	90	30322
10 سفید	110	30324



### محلول کاهنده نقطه انجماد (مکنا)

مقدار	کد
20 لیتری	18012







**Polymer Fittings  
in Piping System**

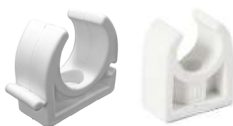
# SGP

ملزومات سیستم لوله کشی پلیمری



### بست لوله

تعداد در کارتن	سایز (mm)	کد
1150	16	50938
850	20	50940
600	25	50942
350	32	50944
220	40	50946



### بست زوج لوله

تعداد در کارتن	سایز (mm)	کد
350	16	50950
400	20	50952
300	25	50954



### بست خاردار لوله

تعداد در کارتن	سایز (mm)	کد
1600	16	50960



### بست ریلی لوله

مشخصات	تعداد در بسته	طول (cm)	سایز (mm)	کد
پشت چسب دار	40	40	16	50962
ساده	40	40	16	50964



### درپوش پایه بلند پلاستیکی طرح جدید

تعداد در کارتن	سایز	کد
230	آبی 1/2"	50970
230	قرمز 1/2"	50980



### درپوش پایه بلند پلاستیکی

تعداد در کارتن	سایز	کد
150	آبی 1/2"	50971
150	قرمز 1/2"	50981
100	آبی 3/4"	50972
100	قرمز 3/4"	50982
60	آبی 1"	50973
60	قرمز 1"	50983







### درپوش پایه کوتاه پلاستیکی

تعداد در کارتن	سایز	کد
800	1/2"	50100
500	3/4"	50102
300	1"	50104



### درپوش پایه کوتاه پلاستیکی ارینگ دار

تعداد در کارتن	سایز	کد
800	1/2"	50120
500	3/4"	50122



### شابلون نصب کوتاه

تعداد در کارتن	سایز	کد
320	1/2"	50208
320	3/4"	50210



### بست آویز لوله

تعداد در کارتن	سایز(mm)	کد
40	50	85200
30	63	85300
30	75	85400
20	90	85500
50	110	85600
50	125	85700



### بست رایزر لوله

تعداد در کارتن	سایز(mm)	کد
60	50	86200
50	63	86300
40	75	86400
30	90	86500
20	110	86600
15	125	86700



### بست آویز سقفی دو رزوه ای

تعداد در کارتن	سایز(mm)	کد
100	50	87500
70	63	87600
60	75	87700
50	90	87800
45	110	87900
40	125	88000



***NEW PIPE***

**Pex Pipes & Fittings**

# نیوپایپ

لوله های پنج لایه تلفیقی و اتصالات



## لوله نیوپایپ (PEX\_b / AL / PEX\_b)

نوع بسته بندی / متر از	سایز (mm)	کد
رولی - (۲۰۰ متر)	16	91216
رولی - (۱۵۰ متر)	20	91620
رولی - (۱۰۰ متر)	25	92025
رولی - (۶۰ متر)	32	92632
رولی - (۵۰ متر)	40	93241
شاخه ای - (۵ متر)	40	93240
شاخه ای - (۵ متر)	50	94150
شاخه ای - (۵ متر)	63	95163



## لوله نیوپایپ (PE-RT / AL / PE-RT)

نوع بسته بندی / متر از	سایز (mm)	کد
رولی - (۲۰۰ متر)	16	96016
رولی - (۱۵۰ متر)	20	96020
رولی - (۱۰۰ متر)	25	96025
رولی - (۶۰ متر)	32	96032



## رابط توپیج کوبلی

کارتن کوچک	کارتن بزرگ	تعداد در بسته	سایز	کد
100	-	25	16 x 1/2"	50108
100	-	25	20 x 1/2"	50110
80	-	20	20 x 3/4"	50112
60	-	15	25 x 3/4"	50114
24	-	6	32 x 1"	50118



## رابط روپیج کوبلی

کارتن کوچک	کارتن بزرگ	تعداد در بسته	سایز	کد
120	-	30	16 x 1/2"	50208
80	-	20	20 x 1/2"	50210
80	-	20	25 x 1/2"	50211
56	-	14	25 x 3/4"	50212
80	-	20	20 x 3/4"	50215
32	-	8	32 x 1"	50218
40	-	10	25 x 1"	50220



## مهره ماسوره کوبلی

کارتن کوچک	کارتن بزرگ	تعداد در بسته	سایز	کد
100	-	25	16 x 1/2"	50850
80	-	20	20 x 1/2"	50852
80	-	20	20x 3/4"	50854
56	-	14	25x 3/4"	50856
40	-	10	25x1"	50858
32	-	8	32x1"	50860



### بوشن ساده کوپلی



کارتن کوچک	کارتن بزرگ	تعداد در بسته	سایز	کد
112	-	28	16 x 16	60110
80	-	20	20 x 20	60112
32	-	8	25 x 25	60114
32	-	8	32 x 32	60116

### بوشن تبدیل کوپلی



کارتن کوچک	کارتن بزرگ	تعداد در بسته	سایز	کد
80	-	20	20 x 16	60210
64	-	16	25 x 16	60212
48	-	12	25 x 20	60214
32	-	8	32 x 25	60218

### زانو ۹۰ درجه کوپلی



کارتن کوچک	کارتن بزرگ	تعداد در بسته	سایز	کد
96	-	24	16 x 16	60410
56	-	14	20 x 20	60412
32	-	8	25 x 25	60414
20	-	5	32 x 32	60416

### زانو ۹۰ درجه روپیچ کوپلی



کارتن کوچک	کارتن بزرگ	تعداد در بسته	سایز	کد
96	-	24	16 x 1/2"	60510
80	-	20	20 x 1/2"	60512
48	-	12	20 x 3/4"	60514
40	-	10	25 x 3/4"	60518
32	-	8	25 x 1"	60520
24	-	6	32 x 1"	60522

### زانو چپقی کوپلی



کارتن کوچک	کارتن بزرگ	تعداد در بسته	سایز	کد
96	-	24	16 x 1/2"	60610
64	-	16	20 x 1/2"	60612
48	-	12	20 x 3/4"	60614
32	-	8	25 x 3/4"	60618
32	-	8	25 x 1"	60620
24	-	6	32 x 3/4"	60621
16	-	4	32 x 1"	60622

### سه راهی کوپلی

کارتن کوچک	کارتن بزرگ	تعداد در بسته	سایز	کد
48	-	12	16x16x16	60710
40	-	10	20x20x20	60712
16	-	4	25x25x25	60714
16	-	4	32x32x32	60716



### سه راهی تبدیل کوپلی

کارتن کوچک	کارتن بزرگ	تعداد در بسته	سایز	کد
40	-	10	16x20x16	60740
40	-	10	20x16x16	60742
40	-	10	20x16x20	60744
40	-	10	20x20x16	60746
24	-	6	25x16x20	60749
16	-	4	25x16x25	60750
16	-	4	25x20x20	60752
16	-	4	25x20x25	60754
16	-	4	32x16x32	60758
16	-	4	32x20x32	60760
16	-	4	32x25x25	60762



### سه راهی روپیچ کوپلی (مخصوص شیرآلات توکار)

کارتن کوچک	کارتن بزرگ	تعداد در بسته	سایز	کد
48	-	12	16x16x1/2"	60810



### سه راهی توپیچ کوپلی

کارتن کوچک	کارتن بزرگ	تعداد در بسته	سایز	کد
48	-	12	16x1/2"x16	60860
40	-	10	20x1/2"x20	60862
24	-	6	25x3/4"x25	60868
16	-	4	32x1"x32	60874



### زانو صفحه دار توپیچ کوپلی

کارتن کوچک	کارتن بزرگ	تعداد در بسته	سایز	کد
40	-	10	16 x 1/2"	60910
40	-	10	20 x 1/2"	60914



### زانو صفحه دار روپیچ کوپلی

کارتن کوچک	کارتن بزرگ	تعداد در بسته	سایز	کد
40	-	10	16x3/4"	61010



### سه راهی صفحه دار توپیج کوپلی



کارتن کوچک	کارتن بزرگ	تعداد در بسته	سایز	کد
40	-	10	16x 1/2" x 16	61310
24	-	6	20x 1/2" x 20	61314

### سه راهی ۹۰ درجه دیواری کوپلی



کارتن کوچک	کارتن بزرگ	تعداد در بسته	سایز	کد
32	-	8	16x 1/2" x 16	61510
32	-	8	20x 1/2" x 20	61514

### سه راهی ۹۰ درجه دیواری تبدیلی کوپلی



کارتن کوچک	کارتن بزرگ	تعداد در بسته	سایز	کد
32	-	8	16x 1/2" x 20	61512
32	-	8	20x 1/2" x 16	61516

### زانو دیواری کوپلی



کارتن کوچک	کارتن بزرگ	تعداد در بسته	سایز	کد
60	-	15	16 x 1/2"	61610
40	-	10	20 x 1/2"	61614
32	-	8	25 x 3/4"	61618
16	-	4	32 x 1"	61622

### سه راهی دیواری کوپلی



کارتن کوچک	کارتن بزرگ	تعداد در بسته	سایز	کد
40	-	10	16x 1/2" x 16	61710
32	-	8	20x 1/2" x 20	61714

### سه راهی دیواری موازی کوپلی



کارتن کوچک	کارتن بزرگ	تعداد در بسته	سایز	کد
32	-	8	16x 1/2" x 16	61810

### بوشن پرسبی



کارتن کوچک	کارتن بزرگ	تعداد در بسته	سایز	کد
-	240	30	16 x 16	20110
-	160	20	20 x 20	20112
-	64	8	25 x 25	20114
-	64	8	32 x 32	20116
12	-	3	40 x 40	20118
-	10	2	50 x 50	20120
-	5	1	63 x 63	20122

## بوشن تبدیل پرسی

کارتن کوچک	کارتن بزرگ	تعداد در بسته	سایز	کد
-	192	24	20 x 16	20210
-	128	16	25 x 16	20212
-	96	12	25 x 20	20214
-	96	12	32 x 20	20216
-	64	8	32 x 25	20218
12	-	3	40 x 25	20222
12	-	3	40 x 32	20224
-	10	2	50 x 32	20226
-	10	2	50 x 40	20228
-	5	1	63 x 40	20232
-	5	1	63 x 50	20234



## زانو ۹ درجه پرسی

کارتن کوچک	کارتن بزرگ	تعداد در بسته	سایز	کد
-	192	24	16 x 16	20510
-	112	14	20 x 20	20512
-	64	8	25 x 25	20514
-	32	4	32 x 32	20516
-	6	1	40 x 40	20518
-	10	1	50 x 50	20520
-	2	1	63 x 63	20522



## سه راهی پرسی

کارتن کوچک	کارتن بزرگ	تعداد در بسته	سایز	کد
-	128	16	16x16x16	20710
-	80	10	20x20x20	20712
-	32	4	25x25x25	20714
-	32	4	32x32x32	20716
-	6	1	40x40x40	20718
-	5	1	50x50x50	20720
-	2	1	63x63x63	20722



## سه راهی روپیچ پرسی (مخصوص شیرآلات توکار)

کارتن کوچک	کارتن بزرگ	تعداد در بسته	سایز	کد
48	-	12	16x16x1/2"	20810





## سه راهی تبدیل پرسی



کارتین کوچک	کارتین بزرگ	تعداد در بسته	سایز	کد
-	96	12	16x20x16	20740
-	96	12	20x16x16	20742
-	80	10	20x16x20	20744
-	80	10	20x20x16	20746
-	64	8	25x16x16	20748
-	48	6	25x16x20	20749
-	48	6	25x16x25	20750
-	48	6	25x20x20	20752
-	48	6	25x20x25	20754
-	48	6	32x16x25	20757
-	32	4	32x16x32	20758
-	32	4	32x20x32	20760
-	32	4	32x25x25	20762
-	32	4	32x25x32	20764
-	32	4	32x25x32	20764
-	32	4	32x20x25	20765
-	32	4	32x25x20	20766
-	6	1	40x25x40	20773
-	6	1	40x32x32	20776
-	6	1	40x32x40	20779
-	5	1	50x25x50	20782
-	5	1	50x32x50	20784
-	5	1	50x40x50	20786
-	2	1	63x25x63	20790
-	2	1	63x32x63	20792

## زانو صفحه دار توپیچ پرسی



کارتین کوچک	کارتین بزرگ	تعداد در بسته	سایز	کد
-	112	14	16 x 1/2"	20910
-	80	10	20 x 1/2"	20914

## زانو صفحه دار روپیچ پرسی



کارتین کوچک	کارتین بزرگ	تعداد در بسته	سایز	کد
-	80	10	16 x 3/4"	21010
-	48	6	20 x 3/4"	21014

### سه راهی ۹۰ درجه صفحه دار توپیچ پرسی

کارتن کوچک	کارتن بزرگ	تعداد در بسته	سایز	کد
-	48	6	16x 1/2" x 16	21110
-	32	4	20x 1/2" x 20	21114



### سه راهی صفحه دار توپیچ پرسی

کارتن کوچک	کارتن بزرگ	تعداد در بسته	سایز	کد
-	48	6	16x 1/2" x 16	21310
-	48	6	20x 1/2" x 20	21314



### سه راهی ۹۰ درجه دیواری پرسی

کارتن کوچک	کارتن بزرگ	تعداد در بسته	سایز	کد
60	-	15	16x 1/2" x 16	21510
-	64	8	20x 1/2" x 20	21514



### سه راهی ۹۰ درجه دیواری تبدیلی پرسی

کارتن کوچک	کارتن بزرگ	تعداد در بسته	سایز	کد
-	64	8	16x 1/2" x 20	21512
-	64	8	20x 1/2" x 16	21516



### زانو دیواری پرسی

کارتن کوچک	کارتن بزرگ	تعداد در بسته	سایز	کد
80	-	20	16 x 1/2 "	21610
60	-	15	20 x 1/2 "	21614
-	64	8	25 x 3/4 "	21618
-	48	6	32 x 1 "	21622



### سه راهی دیواری پرسی

کارتن کوچک	کارتن بزرگ	تعداد در بسته	سایز	کد
-	80	10	16x 1/2" x 16	21710
-	48	6	20x 1/2" x 20	21714



### سه راهی دیواری موازی پرسی

کارتن کوچک	کارتن بزرگ	تعداد در بسته	سایز	کد
32	-	8	16x 1/2" x 16	21810



## در پوش پرسی



کارتن کوچک	کارتن بزرگ	تعداد در بسته	سایز	کد
-	240	30	16	21910
-	160	20	20	21912
-	160	20	25	21914
-	64	8	32	21916
24	-	6	40	21918
-	24	3	50	21920
-	16	2	63	21922

## رابط روپیچ پرسی



کارتن کوچک	کارتن بزرگ	تعداد در بسته	سایز	کد
-	240	30	16 x 1/2"	30210
-	192	24	20 x 1/2"	30212
-	128	16	20 x 3/4"	30214
60	-	15	25 x 1/2"	30216
-	80	10	25 x 3/4"	30218
-	80	10	25 x 1"	30220
40	-	10	32x 1"	30222
-	48	6	32x1 1/4"	30224
12	-	3	40x1 1/4"	30228
-	10	2	50x1 1/2"	30232
-	5	1	63 x 2"	30236

## رابط توپیچ پرسی



کارتن کوچک	کارتن بزرگ	تعداد در بسته	سایز	کد
120	-	30	16 x 1/2"	30410
-	208	26	20 x 1/2"	30412
-	128	16	20 x 3/4"	30414
-	80	10	25 x 3/4"	30418
-	64	8	25 x 1"	30420
-	64	8	32 x 1"	30422
-	48	6	32x1 1/4"	30424
12	-	3	40x1 1/2"	30428
-	10	2	50x1 1/2"	30432
-	5	1	63 x 2"	30436

## زانو ۹۰ درجه روپیچ پرسی



کارتن کوچک	کارتن بزرگ	تعداد در بسته	سایز	کد
-	160	20	16 x 1/2"	30510
-	112	14	20 x 3/4"	30514
-	64	8	25 x 3/4"	30518
-	64	8	25 x 1"	30520
-	32	4	32 x 1"	30522

## زانو چپقی پرسی

کارتن کوچک	کارتن بزرگ	تعداد در بسته	سایز	کد
-	160	20	16 x 1/2"	30610
-	128	16	20 x 1/2"	30612
-	80	10	20 x 3/4"	30614
-	64	8	25 x 3/4"	30618
-	64	8	25 x 1"	30620
32	-	8	32 x 3/4"	30621
-	48	6	32 x 1"	30622
-	6	1	40x1 1/2"	30626
-	10	1	50x1 1/2"	30630



## سه راهی توپیچ پرسی

کارتن کوچک	کارتن بزرگ	تعداد در بسته	سایز	کد
-	80	10	16x1/2"x16	30760
-	80	10	20x1/2"x20	30762
-	32	4	25x1/2"x25	30766
-	32	4	25x3/4"x25	30768
-	32	4	32x3/4"x32	30772
-	6	1	40x3/4"x40	30776
-	5	1	50x1"x50	30780



## رابط توپیچ با مهره ماسوره پرسی

کارتن کوچک	کارتن بزرگ	تعداد در بسته	سایز	کد
80	-	20	16 x 1/2"	30810
56	-	14	20 x 1/2"	30816
32	-	8	25 x 3/4"	30820
-	32	4	32 x 1"	30824
12	-	3	40x1 1/4"	30828
-	16	2	50x1 1/2"	30836



## مهره ماسوره پرسی

کارتن کوچک	کارتن بزرگ	تعداد در بسته	سایز	کد
144	-	36	16 x 1/2"	30850
104	-	26	20 x 1/2"	30852
80	-	20	20 x 3/4"	30854
48	-	12	25 x 3/4"	30856
-	64	8	25x1"	30858
-	64	8	32x1"	30860
24	-	6	40x1 1/4"	30864
-	8	2	50x1 1/2"	30868
-	5	1	63x2"	30870



### بوشن کلمپی



کارتن کوچک	کارتن بزرگ	تعداد در بسته	سایز	کد
12	-	3	40x40	70118
-	8	2	50x50	70120
-	5	1	63x63	70122

### بوشن تبدیل کلمپی



کارتن کوچک	کارتن بزرگ	تعداد در بسته	سایز	کد
-	8	2	50x40	70228
-	5	1	63x40	70232
-	5	1	63x50	70234

### زانو ۹۰ درجه کلمپی



کارتن کوچک	کارتن بزرگ	تعداد در بسته	سایز	کد
-	6	1	40x40	70518
-	4	1	50x50	70520
-	2	1	63x63	70522

### سه راهی کلمپی



کارتن کوچک	کارتن بزرگ	تعداد در بسته	سایز	کد
-	6	1	40x40x40	70718
-	4	1	50x50x50	70720
-	2	1	63x63x63	70722

### سه راهی تبدیل کلمپی



کارتن کوچک	کارتن بزرگ	تعداد در بسته	سایز	کد
-	4	1	50x40x50	70786

### درپوش کلمپی



کارتن کوچک	کارتن بزرگ	تعداد در بسته	سایز	کد
24	-	6	40	70918
-	16	4	50	70920
-	10	2	63	70922

### کلمپ



کارتن کوچک	کارتن بزرگ	تعداد در بسته	سایز	کد
32	-	8	40	70000
24	-	6	50	70001
8	-	2	63	70002

### بوشن روپیچ کلمپی

کارتن کوچک	کارتن بزرگ	تعداد در بسته	سایز	کد
12	-	3	40x1 1/4"	71228
-	8	2	50x1 1/2"	71232
-	5	1	63x2"	71236



### بوشن توپیچ کلمپی

کارتن کوچک	کارتن بزرگ	تعداد در بسته	سایز	کد
12	-	3	40x1 1/2"	71428
-	8	2	50x1 1/2"	71432
-	5	1	63x2"	71436



### زانو چپقی کلمپی

کارتن کوچک	کارتن بزرگ	تعداد در بسته	سایز	کد
-	6	1	40x1 1/2"	71626
-	4	1	50x1 1/2"	71630



### سه راهی توپیچ کلمپی

کارتن کوچک	کارتن بزرگ	تعداد در بسته	سایز	کد
-	6	1	40x3/4"x40	71776
-	4	1	50x1"x50	71780



### رابط توپیچ با مهره ماسوره کلمپی

کارتن کوچک	کارتن بزرگ	تعداد در بسته	سایز	کد
12	-	3	40x1 1/4"	71828
8	-	2	50x1 1/2"	71836



### مهره ماسوره کلمپی

کارتن کوچک	کارتن بزرگ	تعداد در بسته	سایز	کد
16	-	4	40x1 1/4"	71864
-	8	2	50x1 1/2"	71868
-	5	1	63x2"	71870



### بوشن تبدیل کلمپی - کوپلی

کارتن کوچک	کارتن بزرگ	تعداد در بسته	سایز	کد
12	-	3	40x25	72222
12	-	3	40x32	72224
-	8	2	50x32	72226



## مغزی



کارتن کوچک	کارتن بزرگ	تعداد در بسته	سایز	کد
160	-	40	1/2"	10110
80	-	20	3/4"	10112
64	-	16	1"	10114
40	-	10	1 1/4"	10116
32	-	8	1 1/2"	10118
8	-	2	2"	10120

## مغزی بلند



کارتن کوچک	تعداد در بسته	طول بدون رزوه	سایز	کد
80	20	50 mm	1/2"	10150

## مغزی تبدیل روپیچ



کارتن کوچک	کارتن بزرگ	تعداد در بسته	سایز	کد
120	-	30	1/2" x 3/4"	10210
64	-	16	1" x 3/4"	10212

## مغزی روپیچ توپیچ



کارتن کوچک	کارتن بزرگ	تعداد در بسته	سایز	کد
120	-	30	1/2"	10310
80	-	20	3/4"	10312
32	-	8	1"	10314
32	-	8	1 1/4"	10316

## مغزی روپیچ توپیچ (آلن خور)



تعداد در کارتین	تعداد در بسته	طول توپیچ	سایز	کد
240	60	10 mm	1/2"	10318
200	50	15 mm	1/2"	10320
160	40	25 mm	1/2"	10322
120	30	30 mm	1/2"	10324
100	25	40 mm	1/2"	10326
80	20	50 mm	1/2"	10330

## تبدیل توپیچ روپیچ



کارتن کوچک	کارتن بزرگ	تعداد در بسته	سایز	کد
80	-	20	توپيچ 1/2" x 3/4" روپیچ	10406
80	-	20	توپيچ 3/4" x 1" روپیچ	10410

## تبدیل رویچ توپیچ

کارتن کوچک	کارتن بزرگ	تعداد در بسته	سایز	کد
120	-	30	رویچ 3/4" x توپیچ 1/2" (طرح B)	10407
72	-	18	رویچ 1" x توپیچ 1/2"	10448
72	-	18	رویچ 1" x توپیچ 3/4" (طرح B)	10449
48	-	12	رویچ 1 1/4" x توپیچ 1"	10452
48	-	12	رویچ 1 1/4" x توپیچ 3/4"	10454
40	-	10	رویچ 1 1/2" x توپیچ 1"	10460
40	-	10	رویچ 1 1/2" x توپیچ 1 1/4"	10462



## تبدیل رویچ توپیچ

کارتن کوچک	کارتن بزرگ	تعداد در بسته	سایز	کد
72	-	18	رویچ 1" x توپیچ 3/4"	10450



## زانو چیقی

کارتن کوچک	کارتن بزرگ	تعداد در بسته	سایز	کد
80	-	20	1/2"	10610
40	-	10	3/4"	10612
32	-	8	1"	10614



## چیقی مخصوص محفظه هواگیری

کارتن کوچک	کارتن بزرگ	تعداد در بسته	سایز	کد
60	-	15	توپیچ 1/2" x رویچ 1"	10616



## سه راهی توپیچ رزوه ای

کارتن کوچک	کارتن بزرگ	تعداد در بسته	سایز	کد
48	-	12	1/2"	10730



## مهره ماسوره رزوه ای

کارتن کوچک	کارتن بزرگ	تعداد در بسته	سایز	کد
112	-	28	3/4" x 3/4"	10802
60	-	15	1" x 1"	10806





### صفحه نصب تک



تعداد در کارتن	تعداد در بسته	سایز	کد
200	50	-	12310

### صفحه نصب زوج

تعداد در کارتن	تعداد در بسته	سایز (mm)	کد
-	50	153	12410
-	45	280	12411
-	15	500	12412

### صفحه نصب زوج قوس دار

تعداد در کارتن	تعداد در بسته	سایز (mm)	کد
-	40	280	12451

### صفحه نصب زیر پکیج

تعداد در کارتن	تعداد در بسته	سایز (mm)	کد
-	35	-	12452

### درپوش فلزی روپیچ



تعداد در کارتن	تعداد در بسته	سایز	کد
120	30	3/4"	12591
80	20	1"	12592
60	15	1 1/4"	12594
60	15	1 1/2"	12595
32	8	2"	12596

### درپوش فلزی تبدیلی



تعداد در کارتن	تعداد در بسته	سایز	کد
60	15	1 1/4" x 1/2"	12603
60	15	1 1/2" x 1/2"	12605

### درپوش فلزی مخصوص هواگیری



تعداد در کارتن	تعداد در بسته	سایز	کد
120	30	1" x M10	12600
60	15	1 1/4" x M10	12602
60	15	1 1/2" x M10	12604

### پیچ هواگیری دستی



تعداد در کارتن	تعداد در جعبه	تعداد در بسته	سایز	کد
-	160	20	M10	12610

## کلکتور

تعداد در بسته	سایز	کد
5	(3/4" x 1/2")(2b)	12512
5	(3/4" x 1/2")(3b)	12513
5	(3/4" x 1/2")(4b)	12514
5	(3/4" x 1/2")(5b)	12515
5	(1" x 1/2")(2b)	12522
5	(1" x 1/2")(3b)	12523
5	(1" x 1/2")(4b)	12524
5	(1" x 1/2")(5b)	12525
5	(1" x 1/2")(6b)	12526
5	(1" x 1/2")(7b)	12527
5	(1" x 1/2")(8b)	12528
5	(1" x 1/2")(9b)	12529
5	(1" x 1/2")(10b)	12530
5	(1" x 1/2")(11b)	12531
5	(1" x 1/2")(12b)	12532
5	(1" x 3/4")(3b)	12533
5	(1" x 3/4")(4b)	12534
5	(1" x 3/4")(5b)	12535
5	(1" x 3/4")(6b)	12536
4	(1 1/4" x 1/2")(3b)	12543
4	(1 1/4" x 1/2")(4b)	12544
4	(1 1/4" x 1/2")(5b)	12545
4	(1 1/4" x 1/2")(6b)	12546
4	(1 1/4" x 1/2")(7b)	12547
4	(1 1/4" x 1/2")(8b)	12548
4	(1 1/4" x 1/2")(9b)	12549
4	(1 1/4" x 1/2")(10b)	12550
4	(1 1/4" x 1/2")(11b)	12551
4	(1 1/4" x 1/2")(12b)	12552
4	(1 1/4" x 3/4")(3b)	12553
4	(1 1/4" x 3/4")(4b)	12554
4	(1 1/4" x 3/4")(5b)	12555
4	(1 1/4" x 3/4")(6b)	12556
4	(1 1/2" x 1/2")(3b)	12563
4	(1 1/2" x 1/2")(4b)	12564
4	(1 1/2" x 1/2")(5b)	12565
4	(1 1/2" x 1/2")(6b)	12566
4	(1 1/2" x 1/2")(7b)	12567
4	(1 1/2" x 1/2")(8b)	12568
4	(1 1/2" x 1/2")(9b)	12569
4	(1 1/2" x 1/2")(10b)	12570
4	(1 1/2" x 1/2")(11b)	12571
4	(1 1/2" x 1/2")(12b)	12572
4	(1 1/2" x 3/4")(3b)	12573
4	(1 1/2" x 3/4")(4b)	12574
4	(1 1/2" x 3/4")(5b)	12575
4	(1 1/2" x 3/4")(6b)	12576
4	(1 1/2" x 3/4")(7b)	12577
4	(1 1/2" x 3/4")(8b)	12578
4	(1 1/2" x 3/4")(9b)	12579





تعداد در بسته	سایز	کد
5	(3/4" x 1/2")(2b)	19512
5	(3/4" x 1/2")(3b)	19513
5	(3/4" x 1/2")(4b)	19514
5	(3/4" x 1/2")(5b)	19515
5	(1" x 1/2")(2b)	19522
5	(1" x 1/2")(3b)	19523
5	(1" x 1/2")(4b)	19524
5	(1" x 1/2")(5b)	19525
5	(1" x 1/2")(6b)	19526
5	(1" x 1/2")(7b)	19527
5	(1" x 1/2")(8b)	19528
5	(1" x 1/2")(9b)	19529
5	(1" x 1/2")(10b)	19530
5	(1" x 1/2")(11b)	19531
5	(1" x 1/2")(19b)	19532
5	(1" x 3/4")(3b)	19533
5	(1" x 3/4")(4b)	19534
5	(1" x 3/4")(5b)	19535
5	(1" x 3/4")(6b)	19536
4	(1 1/4" x 1/2")(3b)	19543
4	(1 1/4" x 1/2")(4b)	19544
4	(1 1/4" x 1/2")(5b)	19545
4	(1 1/4" x 1/2")(6b)	19546
4	(1 1/4" x 1/2")(7b)	19547
4	(1 1/4" x 1/2")(8b)	19548
4	(1 1/4" x 1/2")(9b)	19549
4	(1 1/4" x 1/2")(10b)	19550
4	(1 1/4" x 1/2")(11b)	19551
4	(1 1/4" x 1/2")(19b)	19552
4	(1 1/4" x 3/4")(3b)	19553
4	(1 1/4" x 3/4")(4b)	19554
4	(1 1/4" x 3/4")(5b)	19555
4	(1 1/4" x 3/4")(6b)	19556
4	(1 1/2" x 1/2")(3b)	19563
4	(1 1/2" x 1/2")(4b)	19564
4	(1 1/2" x 1/2")(5b)	19565
4	(1 1/2" x 1/2")(6b)	19566
4	(1 1/2" x 1/2")(7b)	19567
4	(1 1/2" x 1/2")(8b)	19568
4	(1 1/2" x 1/2")(9b)	19569
4	(1 1/2" x 1/2")(10b)	19570
4	(1 1/2" x 1/2")(11b)	19571
4	(1 1/2" x 1/2")(19b)	19572
4	(1 1/2" x 3/4")(3b)	19573
4	(1 1/2" x 3/4")(4b)	19574
4	(1 1/2" x 3/4")(5b)	19575
4	(1 1/2" x 3/4")(6b)	19576
4	(1 1/2" x 3/4")(7b)	19577
4	(1 1/2" x 3/4")(8b)	19578
4	(1 1/2" x 3/4")(9b)	19579

## کلکتور

تعداد در بسته	سایز	کد
3	(2" x 3/4")(3b)	13523
3	(2" x 3/4")(4b)	13524
3	(2" x 3/4")(5b)	13525



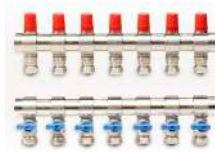
## کلکتور ترموستاتیک رفت و برگشت همراه با شیر پرسی

تعداد در بسته	سایز	کد
1 ست	(1" x 16)(3b)	12723
1 ست	(1" x 16)(4b)	12724
1 ست	(1" x 16)(5b)	12725
1 ست	(1" x 16)(6b)	12726
1 ست	(1" x 16)(7b)	12727
1 ست	(1" x 16)(8b)	12728



## کلکتور ترموستاتیک رفت و برگشت همراه با شیر کوپلی

تعداد در بسته	سایز	کد
1 ست	(1" x 16)(3b)	12823
1 ست	(1" x 16)(4b)	12824
1 ست	(1" x 16)(5b)	12825
1 ست	(1" x 16)(6b)	12826
1 ست	(1" x 16)(7b)	12827
1 ست	(1" x 16)(8b)	12828



## نیوکلکتور کوپلی همراه با شیر تنظیم (دسته آبی و قرمز)

تعداد در بسته	سایز	کد
4	(1" x 16)(2b)	13222
4	(1" x 16)(3b)	13223
2	(1" x 16)(4b)	13224
2	(1" x 16)(5b)	13225
2	(1" x 16)(6b)	13226
2	(1" x 16)(7b)	13227
2	(1" x 16)(8b)	13228
2	(1" x 16)(9b)	13229
2	(1" x 16)(10b)	13230



## هیفتت بیش له ایهم رها مع لایه متلاخهیت (نهیقه رجا آمتسه)

تعداد در بسته	سایز	کد
4	(1" x 1/2")(2b)	13322
4	(1" x 1/2")(3b)	13323
2	(1" x 1/2")(4b)	13324
2	(1" x 1/2")(5b)	13325
2	(1" x 1/2")(6b)	13326
2	(1" x 1/2")(7b)	13327
2	(1" x 1/2")(8b)	13328
2	(1" x 1/2")(9b)	13329
2	(1" x 1/2")(10b)	13330



نیوکلکتور گرمایشی رفت و برگشت فلومتر دار  
پرسی



تعداد در بسته	سایز	کد
1 ست	(1" x 16)(3b)	13423
1 ست	(1" x 16)(4b)	13424
1 ست	(1" x 16)(5b)	13425
1 ست	(1" x 16)(6b)	13426
1 ست	(1" x 16)(7b)	13427
1 ست	(1" x 16)(8b)	13428

نیوکلکتور گرمایشی رفت و برگشت فلومتر دار  
کوپلی



تعداد در بسته	سایز	کد
1 ست	(1" x 16)(3b)	13443
1 ست	(1" x 16)(4b)	13444
1 ست	(1" x 16)(5b)	13445
1 ست	(1" x 16)(6b)	13446
1 ست	(1" x 16)(7b)	13447
1 ست	(1" x 16)(8b)	13448

کلکتور ترموستاتیک رفت و برگشت فلومتر دار  
پرسی



تعداد در بسته	سایز	کد
1 ست	(1" x 16)(3b)	13463
1 ست	(1" x 16)(4b)	13464
1 ست	(1" x 16)(5b)	13465
1 ست	(1" x 16)(6b)	13466
1 ست	(1" x 16)(7b)	13467
1 ست	(1" x 16)(8b)	13468

کلکتور ترموستاتیک رفت و برگشت فلومتر دار  
کوپلی



تعداد در بسته	سایز	کد
1 ست	(1" x 16)(3b)	13483
1 ست	(1" x 16)(4b)	13484
1 ست	(1" x 16)(5b)	13485
1 ست	(1" x 16)(6b)	13486
1 ست	(1" x 16)(7b)	13487
1 ست	(1" x 16)(8b)	13488

## جعبه کلکتور همراه با پایه و بست

توضیحات	تعداد در کارتین	سایز (cm)	کد
	1	45 x 35	15008
	1	45 x 45	15010
	1	45 x 55	15011
	1	45 x 65	15012
	1	45 x 75	15024
	1	45 x 85	15025
	1	45 x 95	15014
	1	45 x 125	15023
ویژه گرمایش از کف	1	50 x 65	15015
ویژه گرمایش از کف	1	50 x 80	15020



## جعبه کلکتور پلیمری همراه با پایه و بست (نیو باکس)

توضیحات	تعداد در کارتین	سایز (cm)	کد
طرح پلیمری	1	45 x 45	16045
طرح پلیمری	1	65 x 45	16065
طرح پلیمری	1	95 x 45	16095



## بست کلکتور

تعداد در کارتین	تعداد در بسته	سایز	کد
240	60	3/4"	15111
200	50	1"	15113
120	30	1 1/4"	15115
120	30	1 1/2"	15128



## پایه کلکتور

تعداد در کارتین	تعداد در بسته	سایز	کد
15	-	11/4"-1"-3/4"	15050



## پایه کلکتور با روکش کروم

تعداد در کارتین	تعداد در بسته	سایز	کد
-	-	1"	15052

بزودی





## محرك الكتريكي ( شيربرقي )

مشخصات	كد
220 ولت	30259



## ترموستات اتاقی

مشخصات	كد
تك فصل مكانيكي CWT - 220 ولت	65726

\* ویژه گرمایش از کف



## ترموستات اتاقی لمسی

مشخصات	كد
تك فصل دیجیتالی - 220 ولت	20010

\* ویژه گرمایش از کف



## جالحقه پلیمری اتصالات پرسی

تعداد در بسته	سایز	كد
100	16	30123
80	20	30124
50	25	30125
40	32	30126
20	40	30118
10	50	30120
6	63	30122



## حلقه استیل اتصال پرسی

کارتن بزرگ	تعداد در بسته	سایز	كد
800	100	16	40110
640	80	20	40112
240	30	25	40114
192	24	32	40116
80	10	40	40118
48	6	50	40120
16	2	63	40122

## اُرينگ

تعداد در بسته	سایز	کد
100	16	402105
100	20	402125
100	25	402145
50	32	402165
50	40	402185
50	50	402205
50	63	402225



## واشر EPDM

تعداد در بسته	سایز	کد
50	1/2"	40020
50	3/4"	40022
30	1"	40024
20	1 1/4"	40026
20	1 1/2"	40028
10	2"	40030



## مهره اتصالات کوپلی

تعداد در بسته	سایز	کد
50	16	501081
40	20	501101
30	25	501141
20	32	501181



## حلقه چاک دار اتصالات کوپلی

تعداد در بسته	سایز	کد
100	16	501083
80	20	501103
50	25	501143
40	32	501183



## مغزی شیر تنظیم نیوکلیکتور

توضیحات	کد
-	35150



\* مربوط به نیوکلیکتورهای همراه با شیر تنظیم دبی



محلول کاهنده نقطه انجماد (مکنا)

مقدار	کد
20 لیتری	18012





**Valves**

# SGP

شیرهای تاسیسات ساختمان



### شیر یکسر روپیچ کوپلی

تعداد در کارتن	تعداد در بسته	سایز	کد
48	12	16 x 1/2"	35002
40	10	20 x 1/2"	35004
32	8	20 x 3/4"	35006
32	8	25 x 3/4"	35008
16	4	25 x 1"	35010
16	4	32 x 1"	35012



### شیر یکسر روپیچ کوپلی

تعداد در کارتن	تعداد در بسته	سایز	کد
16	4	25 x 1"	35046
16	4	32 x 1"	35048



### شیر یکسر روپیچ با مهره بررسی

تعداد در کارتن	تعداد در بسته	سایز	کد
40	10	16 x 1/2"	35102
40	10	20 x 1/2"	35104
24	6	20 x 3/4"	35106
24	6	25 x 3/4"	35108
8	2	25 x 1"	35110
8	2	32 x 1"	35112



### شیر یکسر روپیچ کوپلی (نیو ولو)

تعداد در کارتن	تعداد در بسته	سایز	کد
48	12	16 x 1/2"	35122



### شیر دوسر کوپلی

تعداد در کارتن	تعداد در بسته	سایز	کد
48	12	16 x 16	35132
40	10	20 x 20	35134
32	8	25 x 25	35136
16	4	32 x 32	35138



### شیر روپیچ توپیچ

تعداد در کارتن	تعداد در بسته	سایز	کد
48	12	1/2"	35062
32	8	3/4"	35064
16	4	1"	35066



کلیه شیرها با دو رنگ دسته قرمز و آبی ارائه می شود.





### شیر دو سر توپیچ دسته گازی (دبی بالا)

تعداد در کارتن	تعداد در بسته	سایز	کد
24	6	1/2"	35352
16	4	3/4"	35354
16	4	1"	35356



### شیر روپیچ توپیچ (دبی بالا)

تعداد در کارتن	تعداد در بسته	سایز	کد
40	10	1/2"	35362
16	4	3/4"	35364
16	4	1"	35366



### شیر دو سر روپیچ (دبی بالا)

تعداد در کارتن	تعداد در بسته	سایز	کد
40	10	1/2"	35372
24	6	3/4"	35374
16	4	1"	35376



### شیر زانویی دوسر روپیچ

تعداد در کارتن	تعداد در بسته	سایز	کد
24	6	3/4"	35403
16	4	1"	35404



### شیر زانویی روپیچ با مهره ماسوره پرسی

تعداد در کارتن	تعداد در بسته	سایز	کد
24	6	20 x 3/4"	35421
16	4	25 x 3/4"	35423
8	2	25 x 1"	35424
8	2	32 x 1"	35426



### شیر زانویی روپیچ کوپلی

تعداد در کارتن	تعداد در بسته	سایز	کد
32	8	20 x 3/4"	35451
24	6	25 x 3/4"	35453
16	4	25 x 1"	35454
16	4	32 x 1"	35456

کلیه شیرها با دو رنگ دسته قرمز و آبی ارائه می شود.



### شیر ز انویی دوسر روپیچ تبدیلی (مخصوص ماشین لباسشویی)

تعداد در کارتن	تعداد در بسته	سایز	کد
40	10	1/2" x 3/4"	35452



### شیر پیسوار فیلتردار دسته نقره ای

تعداد در کارتن	تعداد در بسته	سایز	کد
48	12	1/2" x 3/8"	35840
48	12	1/2" x 1/2"	35842



### شیر پیسوار فیلتردار دسته آبی و قرمز

تعداد در کارتن	تعداد در بسته	سایز	کد
48	12	1/2" x 3/8"	35850
48	12	1/2" x 1/2"	35852



### شیر حیاطی

تعداد در کارتن	تعداد در بسته	سایز	کد
16	4	1/2"	35900



### شیر هواگیری اتوماتیک

تعداد در کارتن	تعداد در بسته	سایز	کد
40	1	1/2"	35116



### شیر هواگیری اتوماتیک تیپ ۲

تعداد در کارتن	تعداد در بسته	سایز	کد
24	1	1/2"	35117

بزرودی



### شیر هواگیری اتوماتیک کامل (همراه با شیر تخلیه)

تعداد در کارتن	تعداد در بسته	سایز	کد
12	3	1"	35118





### شیر هواگیری اتوماتیک کامل تیپ ۲

برودی

تعداد در کارتن	تعداد در بسته	سایز	کد
8	2	1"	35119



### شیر کنارگذر (بای پس)

تعداد در بسته	سایز	کد
1	1"	35214



### شیر رادیاتور ورودی (رفت)

تعداد در کارتن	تعداد در بسته	سایز	کد
20	5	1/2"	35016



### شیر رادیاتور خروجی (زانو قفلی)

تعداد در کارتن	تعداد در بسته	سایز	کد
40	10	1/2"	35018



### شیر رادیاتوری ترموستاتیک (رفت)

مشخصات	کد
1/2"	65723



65720



65721



65722



65724

### محرک الکتریکی شیر رادیاتوری ترموستاتیک

مشخصات	کد
مدل TF 9	65720
مدل TF 6	65721
مدل TF 34	65722
دیجیتالی	65724

### شیر قطع و وصل دو سر روپیچ

کد	سایز	تعداد در بسته	تعداد در کارتن
61366	1/2"	3	12
61368	3/4"	2	8



### شیر قطع و وصل دو سر کوپلی

کد	سایز	تعداد در بسته	تعداد در کارتن
61367	20 mm	2	8
61369	25 mm	2	8



### شیر انشعاب (شبکه) دو سر روپیچ

کد	سایز	تعداد در بسته	تعداد در کارتن
61558	1/2"	6	24
61560	3/4"	4	16



### شیر انشعاب (شبکه) یکسر روپیچ کوپلی

کد	سایز	تعداد در بسته	تعداد در کارتن
61559	20 x 1/2"	6	24
61561	25 x 3/4"	2	8



### شیر سوئیچی روپیچ توپیچ

کد	سایز	تعداد در بسته	تعداد در کارتن
69060	1/2"	8	32
69062	3/4"	4	16



### شیر سوئیچی یک سر توپیچ کوپلی

کد	سایز	تعداد در بسته	تعداد در کارتن
69061	20 x 1/2"	8	32
69063	25 x 3/4"	4	16







### پایه پلیمری شیر قطع و وصل

تعداد در کارتن	تعداد در بسته	سایز	کد
50	1	1/2 "	53210



### پایه فلزی شیر قطع و وصل

تعداد در کارتن	تعداد در بسته	سایز	کد
50	1	1/2 "	54133



### محفظه تلسکوپی سر چدنی

تعداد در کارتن	تعداد در بسته	سایز	کد
50	1	1/2 "	54100



**SGP**

ابزار آلات لوله های پلیمری



## دستگاه برش و پخ زن لوله (همراه با قالب)

سایز (mm)	کد
125	80010

بدون قالب ۹۰ می باشد.



## قالب برش لوله

سایز (mm)	کد
50	80020
63	80030
75	80040
90	80050
110	80060



## جعبه ابزار کامل تست پوشفیت (جعبه استاپر)

سایز (mm)	کد
110-125-160	80110



## ابزار تست ( استاپر )

سایز (mm)	کد
110-125-160	80112

## لاستیک یدک ابزار تست

سایز (mm)	کد
110-125-160	80114



## تیغه دستگاه برش پوشفیت

کد
80011





### جعبه ابزار کامل جوش فیوژن - لوله های تک لایه

کد

50121



### دستگاه جوش فیوژن

سایز

کد

20-50

50122

63-125

50126



### ترموستات دستگاه جوش فیوژن

کد

50124



### صفحه المنت دستگاه جوش فیوژن

کد

50123

## دسته دستگاه جوش فیوژن

کد

50128



## قالب دستگاه جوش

سایز	کد
20 mm	50208
25 mm	50210
32 mm	50212
40 mm	50214
50 mm	50216
63 mm	50218
75 mm	50220
90 mm	50222
110 mm	50224
125 mm	50226



## قیچی برش لوله

سایز	کد
16-32 mm	12810



### ابزار تنظیم (کالیبر)



مشخصات	کد
32 mm	12716
40 mm	12718
50 mm	12720
63 mm	12722

### ابزار تنظیم (کالیبر)



مشخصات	کد
سه پره 16-20-25 mm	12750

### جعبه فک و قالب پرس



سایز	کد
16-32 mm	13410

### فک پرس



سایز	کد
40-50 mm	13310
63 mm	13312

### قالب پرس



سایز	کد
40 mm	13218
50 mm	13220
63 mm	13222

## جعبه ابزار کامل لوله تلفیقی

کد

12910



## دستگاه خم کن لوله تلفیقی

کد

14010



## دستگاه پرس هیدرولیک

کد

13116



## دستگاه منگنه بست خاردار

کد

16010



## رول بازکن لوله تلفیقی

کد

17010





## چسب فشار قوی PVC-U



57431

57430

### چسب فشار قوی PVC-U

وزن	تعداد در کارتن	کد
250 gr	24	57430
100 cc	36	57431



# ملزومات ساختمانی

سپهر فوم



باتیس



[www.sgpc.com](http://www.sgpc.com)



[www.gitikala.com](http://www.gitikala.com)



**SEPEHR FOAM**

**Thermal Insulation**

# سپهر فوم

عایق های حرارتی



## فوم لوله ای EPE

رنگ	متر از در بسته (m)	سایز (mm)	کد
سفید	100	12	13012
سفید	100	16	13016
سفید	100	20	13020
سفید	100	25	13025
سفید	100	32	13032
سفید	50	40	13040
سفید	50	50	13050
سفید	50	63	13063
آبی	100	16	14016
آبی	100	20	14020
قرمز	100	16	15016
قرمز	100	20	15020



## فوم رولی EPE

نوع	عرض (m)	متر از در بسته (m)	ضخامت (mm)	کد
ساده	1	50	10	33110
ساده	1	25	20	33120
ساده	1	25	30	33130
روکش متالایز	1	50	10	33410
روکش متالایز	1	25	20	33420
روکش متالایز	1	25	30	33430
روکش آلومینیوم	1	50	10	33610
روکش آلومینیوم	1	25	20	33620
روکش آلومینیوم	1	25	30	33630
ساده - زرد رنگ	1	25	20	36120



## فوم رولی XPE



نوع	عرض (m)	مترای در بسته (m)	ضخامت (mm)	کد
ساده	1	50	10	81030
ساده	1	25	20	82030
ساده	1	25	30	83030

( چگالی 30 Kg/m<sup>3</sup> )

## فوم رولی XPE روکشدار



نوع	عرض (m)	مترای در بسته (m)	ضخامت (mm)	کد
روکش متالایز	1	50	10	91030
روکش آلومینیوم	1	50	10	91031
روکش متالایز	1	25	20	92030
روکش آلومینیوم	1	25	20	92031
روکش متالایز	1	25	30	93030
روکش آلومینیوم	1	25	30	93031

( چگالی 30 Kg/m<sup>3</sup> )

## فوم ریباند XPE



ابعاد (m)	ضخامت (mm)	کد
1 x 1	20	18920
1 x 1	30	18930
1 x 1	40	18940
1 x 1	50	18950

## فوم لوله ای XPE – ضخامت ۰ | میلی‌متر

نوع	متر از در بسته (m)	سایز	کد
ساده	100	16	60116
ساده	100	20	60120
ساده	100	25	60125
ساده	100	32	60132
ساده	50	40	60140
ساده	50	50	60150
ساده	50	63	60163
ساده	50	75	60175
ساده	50	90	60190
ساده	50	110	60195
روکش آلومینیوم	100	16	60416
روکش آلومینیوم	100	20	60420
روکش آلومینیوم	100	25	60425
روکش آلومینیوم	100	32	60432
روکش آلومینیوم	50	40	60440
روکش آلومینیوم	50	50	60450
روکش آلومینیوم	50	63	60463
روکش آلومینیوم	50	75	60475
روکش آلومینیوم	50	90	60490
روکش آلومینیوم	50	110	60495
روکش متالایز	100	16	60716
روکش متالایز	100	20	60720
روکش متالایز	100	25	60725
روکش متالایز	100	32	60732
روکش متالایز	50	40	60740
روکش متالایز	50	50	60750
روکش متالایز	50	63	60763
روکش متالایز	50	75	60775
روکش متالایز	50	90	60790
روکش متالایز	50	110	60795





فوم لوله ای XPE - ضخامت ۱۳ میلی‌متر

نوع	متر از در بسته (m)	سایز	کد
ساده	100	16	60216
ساده	100	20	60220
ساده	100	25	60225
ساده	100	32	60232
ساده	50	40	60240
ساده	50	50	60250
ساده	50	63	60263
ساده	50	75	60275
ساده	50	90	60290
ساده	50	110	60295
روکش آلومینیوم	100	16	60516
روکش آلومینیوم	100	20	60520
روکش آلومینیوم	100	25	60525
روکش آلومینیوم	100	32	60532
روکش آلومینیوم	50	40	60540
روکش آلومینیوم	50	50	60550
روکش آلومینیوم	50	63	60563
روکش آلومینیوم	50	75	60575
روکش آلومینیوم	50	90	60590
روکش آلومینیوم	50	110	60595
روکش متالایز	100	16	60816
روکش متالایز	100	20	60820
روکش متالایز	100	25	60825
روکش متالایز	100	32	60832
روکش متالایز	50	40	60840
روکش متالایز	50	50	60850
روکش متالایز	50	63	60863
روکش متالایز	50	75	60875
روکش متالایز	50	90	60890
روکش متالایز	50	110	60895



فوم لوله ای XPE – ضخامت ۲۰ میلیمتر

نوع	متر از در بسته (m)	سایز	کد
ساده	100	16	60316
ساده	100	20	60320
ساده	100	25	60325
ساده	100	32	60332
ساده	50	40	60340
ساده	50	50	60350
ساده	50	63	60363
ساده	50	75	60375
ساده	50	90	60390
ساده	50	110	60395
روکش آلومینیوم	100	16	60616
روکش آلومینیوم	100	20	60620
روکش آلومینیوم	100	25	60625
روکش آلومینیوم	100	32	60632
روکش آلومینیوم	50	40	60640
روکش آلومینیوم	50	50	60650
روکش آلومینیوم	50	63	60663
روکش آلومینیوم	50	75	60675
روکش آلومینیوم	50	90	60690
روکش آلومینیوم	50	110	60695
روکش متالایز	100	16	60916
روکش متالایز	100	20	60920
روکش متالایز	100	25	60925
روکش متالایز	100	32	60932
روکش متالایز	50	40	60940
روکش متالایز	50	50	60950
روکش متالایز	50	63	60963
روکش متالایز	50	75	60975
روکش متالایز	50	90	60990
روکش متالایز	50	110	60995







**BATIS**

**Gypsum Boards & Tiles**

# باتیس

گچ برگ و تایل سقفی



7364034958

# گچ برگ باتیس ( معمولی )



دارای استاندارد ملی 14818 و استاندارد بین المللی EN 520

## گچ برگ باتیس RG ( معمولی )

تعداد برگ در پالت	مترای هر برگ m <sup>2</sup>	ضخامت mm	ابعاد m	کد
120	2.88	9.5	1.20 x 2.40	200015
90	2.88	12.5	1.20 x 2.40	200016

گچ برگ های باتیس به دو صورت AK ( لبه پخ دار ) و VK ( لبه صاف )  
تولید می شود.



مرکز تحقیقات و تکنولوژی

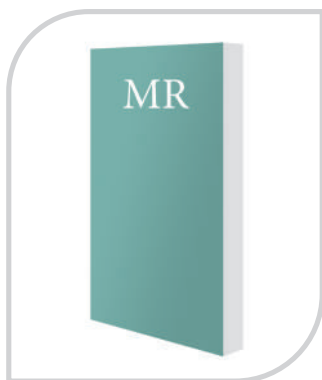


9001:2015



استاندارد ملی ایران  
14818

# گچ برگ باتیس ( ضد رطوبت )



دارای استاندارد ملی 14818 و استاندارد بین المللی EN 520

## گچ برگ باتیس MR ( ضد رطوبت )

تعداد برگ در پالت	متر از هر برگ m <sup>2</sup>	ضخامت mm	ابعاد m	کد
90	2.88	12.5	1.20 x 2.40	200047

گچ برگ های باتیس به دو صورت AK ( لبه پخ دار ) و VK ( لبه صاف )  
تولید می شود.



سازمان ملی استاندارد و تحقیقات صنعتی ایران



9001:2015



استاندارد ملی ایران  
14818

# تایل سقفی باتیس

## ضخامت ۷/۵ میلی‌متر



### تایل گچی باتیس با روکش PVC طرح دار با ضخامت ۷/۵ mm

تعداد در پالت	متر از هر بسته (متر مربع)	تعداد در بسته	ابعاد cm	نام طرح	کد	بسته آلومینیوم
520	3.6	10	60X60	ساده ( ۱۵۴ )	91011	
				حصیری ( ۹۹۶ )	90018	
				یاقوت ( ۲۳۸ )	91012	
				الماس ( ۲۳۹ )	91013	
				کراس فیشر ( ۶۳۱ )	91009	
				لوزی ( ۵۶۷ )	91008	
				شبنم ( ۹۷۵ )	91010	



9001:2015



استاندارد ملی ایران

14818



# پودر بتونه درزگیر باتیس



## پودر بتونه درزگیر

تعداد کیسه در پالت	وزن کیسه	کد
80	20 kg	200053



استاندارد ملی ایران  
14818



# باتگاه مجریان گیتی‌بند



[www.sgpc.com](http://www.sgpc.com)



[www.gitikala.com](http://www.gitikala.com)

# باتگاه مجریان گیتی‌یند

گروه صنایع گیتی‌پسند در راستای اهداف مشتری مداری خود و در جهت ارج نهادن به زحمات مجریان تاسیساتی سراسر کشور، باشگاه مجریان گیتی‌پسند را در تاریخ ۱۳ آبان ۱۳۹۹ رونمایی کرد و در تلاش است بستری شایسته برای ایجاد منافع هرچه بیشتر و تامین نیازهای مرتبط مجریان تاسیساتی، فراهم کند.

در حال حاضر باشگاه مجریان با استقبال بی‌نظیر هزاران مجری تاسیساتی در سراسر کشور به بزرگترین بستر گردهمایی این عزیزان تبدیل شده و روند روبه رشد خود را برای خدمات هرچه بیشتر ادامه می‌دهد.

مجریان تاسیساتی برای ثبت نام می‌توانند با مراجعه به آدرس اینترنتی **www.sgp.family** و یا با جستجوی عبارت «باشگاه مجریان گیتی‌پسند» در اینترنت وارد سامانه شده و نسبت به ثبت نام اقدام نمایند.

از امتیازات و خدماتی که در باشگاه مجریان در اختیار اعضا قرار می‌گیرد می‌توان به ثبت نام بیمه تکمیلی درمان با پوشش‌های ایده‌آل، تامین انواع ابزارآلات کاربردی تاسیساتی، هدیه نقدی و ثبت نام دوره‌های مختلف آموزشی اعم از آموزش سیستم‌های آبرسانی، فاضلابی و گرمایش از کف بصورت رایگان اشاره نمود.

درضمن اعضای باشگاه مجریان با قرارگرفتن در بانک اطلاعاتی باشگاه، از لحاظ فنی رتبه بندی شده و معیارهای مورد نیاز جهت لحاظ شدن در صفحه استعلام فنی آنها اعم از پایه فنی و دوره‌های آموزشی گذرانده شده را دریافت خواهند کرد که با کاربرد مشابه کارتهای مجری‌گری مورد استفاده قرار خواهد گرفت.

متقاضیان تاسیساتی، پس از ثبت نام و تایید عضویت در باشگاه، برای قرارگرفتن در لیست اعضای برتر و همچنین دریافت هدایا و خدمات باشگاه می‌توانند از راه‌های مختلفی کسب امتیاز نمایند.

• مهمترین روش کسب امتیاز (گیتا) در باشگاه، ثبت تصویری اطلاعات پروژه‌های تاسیساتی است. به این صورت که مجری بعد از اتمام اجرای کار، چند تصویر از کار گرفته و قبل از پوشاندن آن با مراجعه به حساب کاربری خود در باشگاه، وباتکمیل فرم ثبت پروژه تصاویر را ثبت و ارسال می‌نماید. فرم ثبت شده در اسرع وقت توسط ناظرین فنی بررسی و در صورت تایید، مشمول امتیاز می‌شود.

- روش دیگر کسب امتیاز معرفی باشگاه از طریق کپی کردن لینک شخصی مخاطب از سامانه و به اشتراک گذاری آن با سایر همکاران تاسیساتی است. ثبت نام شخص معرفی شده در باشگاه منجر به کسب امتیاز برای معرف خواهد شد.
- همچنین کسب امتیاز تکمیل «پروفایل من» از منوی باشگاه منجر به دریافت امتیاز می‌شود.
- گزینه دیگر کسب امتیاز ، مطالعه مقالات آموزشی از بخش دانش‌نامه باشگاه می باشد.
- اعطای امتیازهای مناسبی به اعضای متعهد باشگاه نیز از دیگر موارد قابل ذکر در کسب امتیاز در باشگاه می باشد.

باشگاه مجریان با همکاری و استقبال خوب مجریان تاسیساتی، همت خود را برای تبدیل شدن به بزرگترین خانه‌ی مجریان کشور نشان داده و امید دارد با تکیه بر پیام معنوی گروه صنایع گیتی‌پسند تحت عنوان «کنار هم یک خانواده‌ایم» گام‌های بعدی توسعه و تحکیم این خانواده بزرگ را در کنار مجریان تاسیساتی، نمایندگان فروش، مهندسین ناظر و پرسنل و همکاران شرکت به سوی اهداف بزرگتر، بردارد.

کنار هم یک خانواده ایم



# ضمانت نامہ گیتی کالا



ضمانت ۳۰ سالہ

آڈین

نیوفلکس

آڈین لولہ

نیوپاپ



ضمانت ۱۰ سالہ

SGP

قطران اتصال

دینا پلیمر

سپہر فوم



[www.sgpc.com](http://www.sgpc.com)



[www.gitikala.com](http://www.gitikala.com)

# ضمانت نامه گیتی کالا

## ویژه محصولات گروه صنایع گیتی پسند



ضمانت ۱۰ ساله



ضمانت ۳۰ ساله

**نیوپایپ - آذین لوله** / **دینا پلیمر - قطران اتصال**  
**نیوفلکس - آذین\*** / **سپهر فوم - EGF**

در راستای مسئولیت اجتماعی تولید کنندگان و افزایش رضایت مشتریان و مصرف کنندگان محصولات گروه صنایع گیتی پسند، کلیه لوله و اتصالات نیوپایپ / آذین لوله / نیوفلکس که مطابق با استاندارد ملی ایران در این گروه صنعتی تولید می شود، از تاریخ نصب به مدت **۳۰ سال** و همچنین لوله و اتصالات دیناپلیمر / شیرهای تاسیسات **EGF** / عایق های حرارتی سپهر فوم از تاریخ نصب به مدت **۱۰ سال**، تحت پوشش تضمین کیفیت محصول از طرف شرکت **گیتی کالا ایرانیان** قرارداشته و پرداخت خسارت احتمالی پس از انجام کارشناسی و احراز تطابق با استانداردهای مربوطه بشرح زیر جبران خواهد شد :

الف - تعهد شرکت برای اصلاح و تعویض لوله و اتصالات آسیب دیده، حداکثر تا میزان فروش محصول در هر قرارداد فروش (مطابق فاکتور خرید اولیه) می باشد (در طول کل مدت ضمانت).

ب - تعهد شرکت برای جبران خسارت مسئولیت ناشی از عملکرد نامطلوب محصول (خسارات مستقیم به غیر از لوله و اتصالات) در هر حادثه مطابق با توافق فی مابین و یا ارزش گذاری کارشناس رسمی دادگستری می باشد (به مدت ۱۰ سال).



**\*ضمانت نامه گیتی کالا ویژه محصولات گیتی پسند، در صورت نصب صحیح لوله و اتصالات و انجام تست مطابق ضوابط و تایید توسط مهندس ناظر مربوطه و رعایت قوانین فعال می شود.**

- در کلیه پروژه ها به ازاء هر واحد مسکونی باید یک ضمانت نامه صادر شود.

- جهت استفاده از ضمانت نامه محصولات از سایت شرکت گیتی کالا، اپلیکیشن ضمانت نامه را دانلود ، نصب و تکمیل نمائید.

- در صورت بروز خسارت احتمالی، مالک / مجری حداکثر ظرف مدت ۵ روز پس از وقوع خسارت با واحد **صدای مشتری** به شماره تلفن **۸۲۳۷۷-۰۲۱** تماس و مشکل بوجود آمده را اعلام نموده و همکاری لازم برای بازدید از محل خسارت و انجام امور کارشناسی بعمل آورند.



# کنار ہمیں خانوادہ ایم





شبکہ فروش محصولات گروه صنایع گیتی پسند

هویتی پایب

نیوفلکس

SGP

آذین لوله

نیوپایب

باتیس

قطران اتصال

دینا پلیمر

سپهر فوم

آذین\*



gitikala.com



sgpco.com



+98 2182377